

Encuesta Ocupación en Alojamientos Rurales. Diciembre 2003-2004

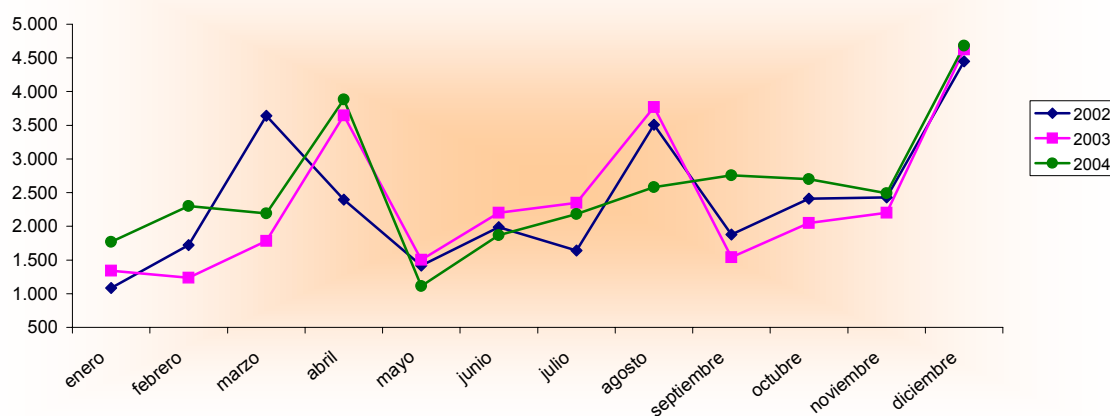
Diciembre 2003 - 2004 España - Región de Murcia		Número de viajeros			Número de pernoctaciones			Estancia media	Grado ocupación
		Total	Residentes en España	Residentes en el extranjero	Total	Residentes en España	Residentes en el extranjero		
REGIÓN DE MURCIA	Año 2004	4.683	4.631	52	13.868	13.374	494	2,96	19,78%
	Año 2003	4.623	4.623	-	13.639	13.138	501	2,95	20,89%
Variación año anterior		1,30%	0,17%	-	1,68%	1,80%	-1,40%	0,34%	-5,31%
ESPAÑA	Año 2004	148.700	142.229	6.471	460.793	420.599	40.194	3,10	20,43%
	Año 2003	136.726	130.129	6.597	361.977	329.359	32.618	2,65	18,64%
Variación año anterior		8,76%	9,30%	-1,91%	27,30%	27,70%	23,23%	16,98%	9,60%

Datos acumulados 2003-2004

Acumulado Enero-Diciembre Años 2003 y 2004		Número de viajeros			Número de pernoctaciones		
		Total	Residentes en España	Residentes en el extranjero	Total	Residentes en España	Residentes en el extranjero
REGIÓN DE MURCIA	Año 2004	30.521	29.943	578	109.913	105.348	4.392
	Año 2003	28.241	26.695	1.548	98.887	88.554	10.337
Variación año anterior		8,07%	12,17%	-62,66%	11,15%	18,96%	-57,51%
ESPAÑA	Año 2004	1.758.060	1.591.723	166.336	5.504.066	4.552.243	951.824
	Año 2003	1.470.699	1.325.794	144.907	4.479.160	3.731.750	747.420
Variación año anterior		19,54%	20,06%	14,79%	22,88%	21,99%	27,35%

Fuente: Encuesta de Ocupación de Alojamientos de Turismo Rural (I.N.E.)

Evolución nº Viajeros



Consejería de Turismo, Comercio y Consumo
Secretaría General
Unidad de Estudios y Estadística