

Encuesta Ocupación en Alojamientos Rurales. Febrero 2005-2006

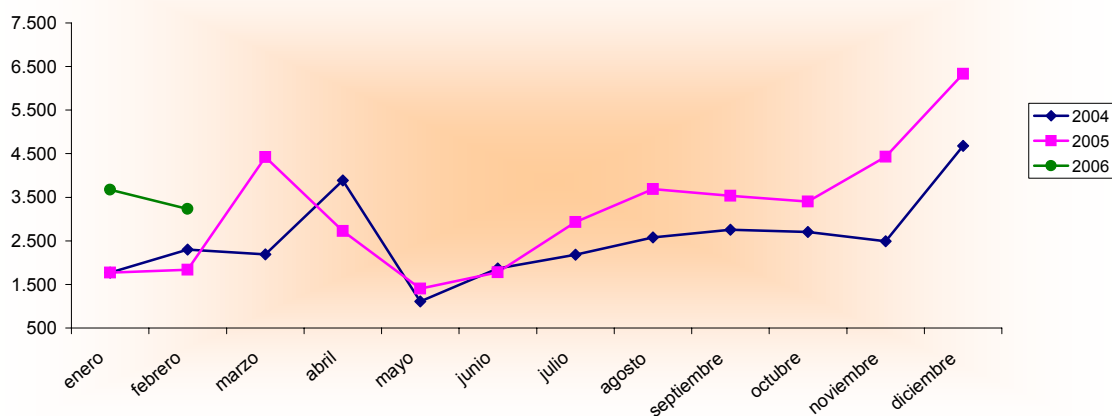
Febrero 2005 - 2006 España - Región de Murcia		Número de viajeros			Número de pernoctaciones			Estancia media	Grado ocupación
		Total	Residentes en España	Residentes en el extranjero	Total	Residentes en España	Residentes en el extranjero		
REGIÓN DE MURCIA	Año 2006	3.229	2.807	422	6.611	5.492	1.119	2,05	9,14%
	Año 2005	1.837	1.813	24	4.355	3.650	705	2,37	7,06%
Variación año anterior		75,78%	54,83%	1.658,33%	51,80%	50,47%	58,72%	-13,50%	29,46%
ESPAÑA	Año 2006	124.135	115.367	8.768	298.245	240.976	57.269	2,40	12,10%
	Año 2005	97.492	90.505	6.987	244.315	197.944	46.371	2,51	11,53%
Variación año anterior		27,33%	27,47%	25,49%	22,07%	21,74%	23,50%	-4,38%	4,94%

Datos acumulados 2005-2006

Acumulado Enero-Febrero Años 2005 y 2006		Número de viajeros			Número de pernoctaciones		
		Total	Residentes en España	Residentes en el extranjero	Total	Residentes en España	Residentes en el extranjero
REGIÓN DE MURCIA	Año 2006	6.905	6.437	468	16.341	15.118	1.223
	Año 2005	3.441	3.417	24	9.545	8.175	1.370
Variación año anterior		100,67%	88,38%	1.850%	71,20%	84,93%	-10,73%
ESPAÑA	Año 2006	220.757	206.601	14.156	558.128	455.762	102.366
	Año 2005	170.306	157.489	12.817	446.987	359.657	87.330
Variación año anterior		29,62%	31,18%	10,45%	24,86%	26,72%	17,22%

Fuente: Encuesta de Ocupación de Alojamientos de Turismo Rural (I.N.E.)

Evolución nº Viajeros



Consejería de Turismo, Comercio y Consumo
Secretaría General
Unidad de Estudios y Estadística