

Encuesta Ocupación en Alojamientos Rurales. Junio 2005-2006

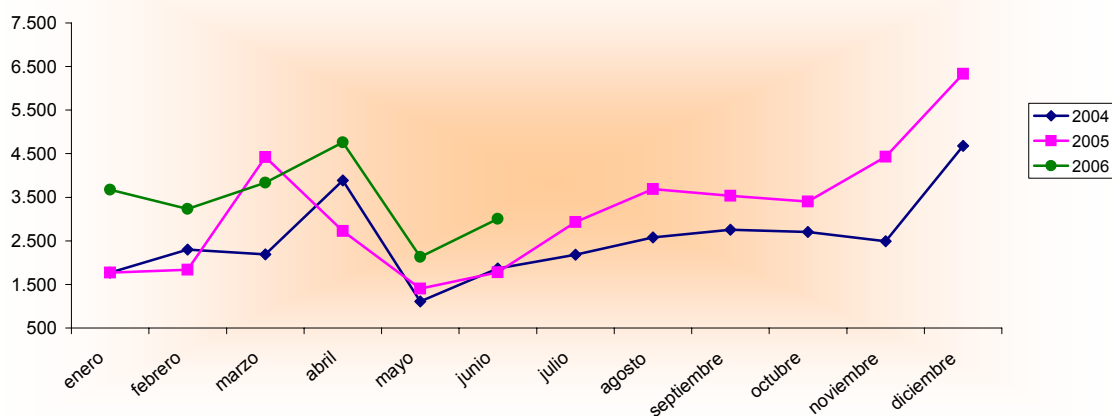
Junio 2005 - 2006 España - Región de Murcia		Número de viajeros			Número de pernoctaciones			Estancia media	Grado ocupación
		Total	Residentes en España	Residentes en el extranjero	Total	Residentes en España	Residentes en el extranjero		
REGIÓN DE MURCIA	Año 2006	3.007	3.007	-	8.402	8.402	-	2,79	10,91%
	Año 2005	1.781	1.755	26	4.064	3.880	185	2,28	6,56%
Variación año anterior		68,84%	71,34%	-	106,74%	116,55%	-	22,37%	66,31%
ESPAÑA	Año 2006	188.432	162.861	25.571	467.998	353.666	114.331	2,48	15,73%
	Año 2005	155.593	134.592	21.001	413.683	309.277	104.406	2,66	15,84%
Variación año anterior		21,11%	21,00%	21,76%	13,13%	14,35%	9,51%	-6,77%	-0,69%

Datos acumulados 2005-2006

Acumulado Enero-Junio Años 2005 y 2006		Número de viajeros			Número de pernoctaciones		
		Total	Residentes en España	Residentes en el extranjero	Total	Residentes en España	Residentes en el extranjero
REGIÓN DE MURCIA	Año 2006	20.644	20.072	571	53.923	52.186	1.737
	Año 2005	13.775	13.487	288	37.478	34.681	2.798
Variación año anterior		49,87%	48,82%	98,26%	43,88%	50,47%	-37,92%
ESPAÑA	Año 2006	1.013.145	912.104	101.041	2.643.776	2.114.569	529.206
	Año 2005	803.317	718.871	84.445	2.141.224	1.678.058	463.166
Variación año anterior		26,12%	26,88%	19,65%	23,47%	26,01%	14,26%

Fuente: Encuesta de Ocupación de Alojamientos de Turismo Rural (I.N.E.)

Evolución nº Viajeros



Consejería de Turismo, Comercio y Consumo
Secretaría General
Unidad de Estudios y Estadística