

Encuesta Ocupación en Alojamientos Rurales. Marzo 2005-2006

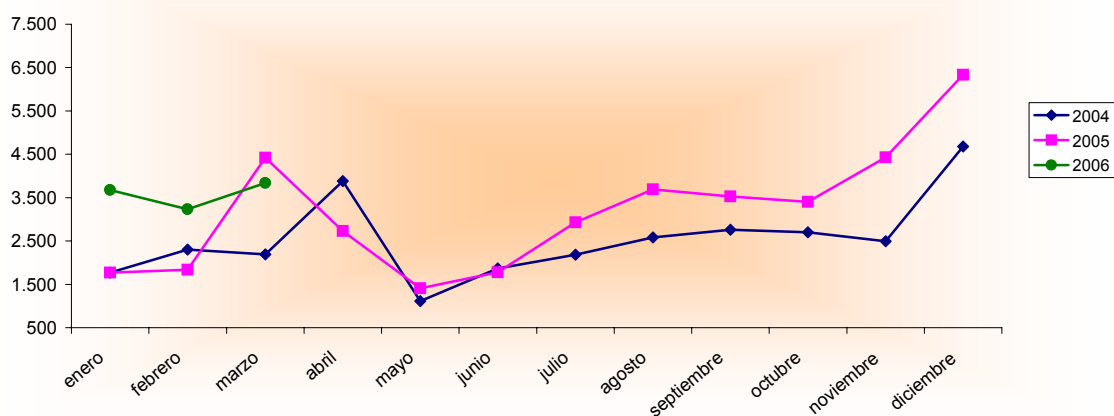
Marzo 2005 - 2006 España - Región de Murcia		Número de viajeros			Número de pernoctaciones			Estancia media	Grado ocupación
		Total	Residentes en España	Residentes en el extranjero	Total	Residentes en España	Residentes en el extranjero		
REGIÓN DE MURCIA	Año 2006	3.838	3.757	80	8.145	8.019	126	2,12	10,25%
	Año 2005	4.420	4.260	160	13.499	12.860	639	3,05	19,89%
Variación año anterior		-13,17%	-11,81%	-50,00%	-39,66%	-37,64%	-80,28%	-30,49%	-48,47%
ESPAÑA	Año 2006	160.466	147.567	12.899	387.780	306.783	80.997	2,42	13,47%
	Año 2005	173.560	161.700	11.860	535.088	462.420	72.668	3,08	21,50%
Variación año anterior		-7,54%	-8,74%	8,76%	-27,53%	-33,66%	11,46%	-21,43%	-37,35%

Datos acumulados 2005-2006

Acumulado Enero-Marzo Años 2005 y 2006		Número de viajeros			Número de pernoctaciones		
		Total	Residentes en España	Residentes en el extranjero	Total	Residentes en España	Residentes en el extranjero
REGIÓN DE MURCIA	Año 2006	10.743	10.194	548	24.486	23.137	1.349
	Año 2005	7.861	7.677	184	23.044	21.035	2.009
Variación año anterior		36,66%	32,79%	197,83%	6,26%	9,99%	-32,85%
ESPAÑA	Año 2006	381.223	354.168	27.055	945.908	762.545	183.363
	Año 2005	343.866	319.189	24.677	982.075	822.077	159.998
Variación año anterior		10,86%	10,96%	9,64%	-3,68%	-7,24%	14,60%

Fuente: Encuesta de Ocupación de Alojamientos de Turismo Rural (I.N.E.)

Evolución nº Viajeros



Consejería de Turismo, Comercio y Consumo
Secretaría General
Unidad de Estudios y Estadística