

Encuesta Ocupación en Alojamientos Rurales. Mayo 2005-2006

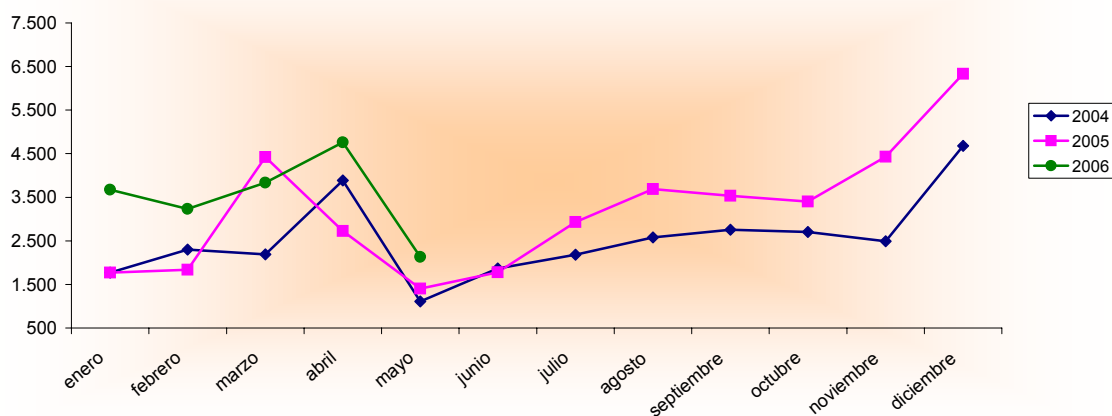
Mayo 2005 - 2006 España - Región de Murcia		Número de viajeros			Número de pernoctaciones			Estancia media	Grado ocupación
		Total	Residentes en España	Residentes en el extranjero	Total	Residentes en España	Residentes en el extranjero		
REGIÓN DE MURCIA	Año 2006	2.132	2.109	23	5.201	4.813	388	2,44	6,67%
	Año 2005	1.405	1.405	-	4.695	4.509	187	3,34	7,06%
Variación año anterior		51,74%	50,11%	-	10,78%	6,74%	-	-26,95%	-5,52%
ESPAÑA	Año 2006	173.002	146.132	26.870	436.203	319.206	116.997	2,52	14,31%
	Año 2005	155.993	132.828	23.164	410.946	296.089	114.857	2,63	15,47%
Variación año anterior		10,90%	10,02%	16,00%	6,15%	7,81%	1,86%	-4,18%	-7,50%

Datos acumulados 2005-2006

Acumulado Enero-Mayo Años 2005 y 2006		Número de viajeros			Número de pernoctaciones		
		Total	Residentes en España	Residentes en el extranjero	Total	Residentes en España	Residentes en el extranjero
REGIÓN DE MURCIA	Año 2006	17.637	17.065	571	45.521	43.784	1.737
	Año 2005	11.994	11.732	262	33.414	30.801	2.613
Variación año anterior		47,05%	45,46%	117,94%	36,23%	42,15%	-33,52%
ESPAÑA	Año 2006	824.713	749.243	75.470	2.175.778	1.760.903	414.875
	Año 2005	647.724	584.279	63.444	1.727.541	1.368.781	358.760
Variación año anterior		27,32%	28,23%	18,96%	25,95%	28,65%	15,64%

Fuente: Encuesta de Ocupación de Alojamientos de Turismo Rural (I.N.E.)

Evolución nº Viajeros



Consejería de Turismo, Comercio y Consumo
Secretaría General
Unidad de Estudios y Estadística