

Encuesta Ocupación en Alojamientos Rurales. Noviembre 2005-2006

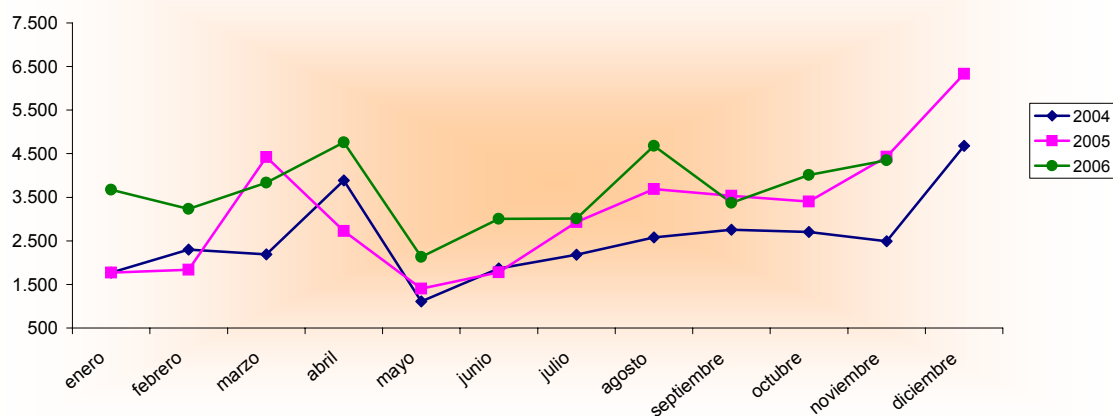
Noviembre 2005 - 2006 España - Región de Murcia		Número de viajeros			Número de pernoctaciones			Estancia media	Grado ocupación
		Total	Residentes en España	Residentes en el extranjero	Total	Residentes en España	Residentes en el extranjero		
REGIÓN DE MURCIA	Año 2006	4.346	4.259	88	9.649	9.474	175	2,22	14,19%
	Año 2005	4.428	4.428	-	9.892	9.683	210	2,23	13,49%
Variación año anterior		-1,85%	-3,82%	-	-2,46%	-2,16%	-16,67%	-0,45%	5,19%
ESPAÑA	Año 2006	164.851	155.969	8.882	379.006	330.652	48.355	2,30	12,88%
	Año 2005	133.326	125.052	8.274	311.385	259.424	51.961	2,34	12%
Variación año anterior		23,65%	24,72%	7,35%	21,72%	27,46%	-6,94%	-1,71%	7,33%

Datos acumulados 2005-2006

Acumulado Enero-Noviembre Años 2005 y 2006		Número de viajeros			Número de pernoctaciones		
		Total	Residentes en España	Residentes en el extranjero	Total	Residentes en España	Residentes en el extranjero
REGIÓN DE MURCIA	Año 2006	40.063	38.863	1.201	143.959	137.429	6.531
	Año 2005	31.759	30.771	987	114.148	106.054	8.096
Variación año anterior		26,15%	26,30%	21,68%	26,12%	29,58%	-19,33%
ESPAÑA	Año 2006	2.191.614	1.955.130	236.484	6.801.029	5.535.414	1.265.615
	Año 2005	1.807.035	1.602.588	204.446	5.830.088	4.657.124	1.172.964
Variación año anterior		21,28%	22,00%	15,67%	16,65%	18,86%	7,90%

Fuente: Encuesta de Ocupación de Alojamientos de Turismo Rural (I.N.E.)

Evolución nº Viajeros



Consejería de Turismo, Comercio y Consumo
Secretaría General
Unidad de Estudios y Estadística