

BALANCE DE LA ACTIVIDAD TURÍSTICA EN LA REGIÓN DE MURCIA. AFILIACIÓN A LA SEGURIDAD SOCIAL EN LAS ACTIVIDADES DE HOSTELERÍA Y AGENCIAS DE VIAJES. Agosto 2023

20/09/2023

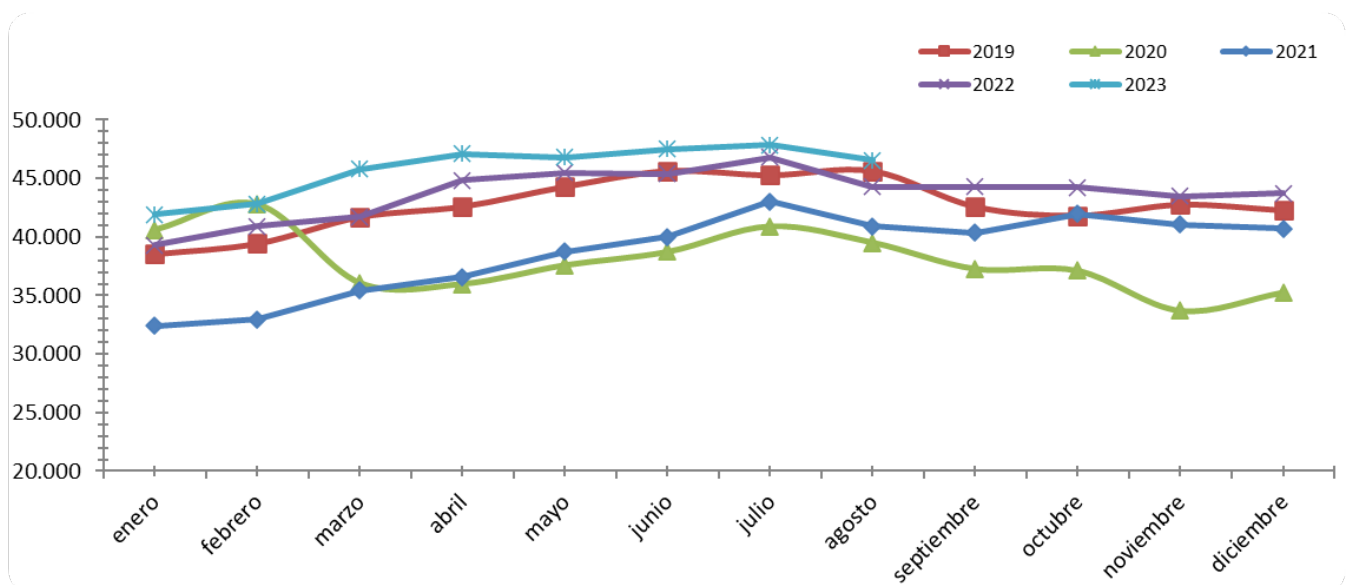
■ Afiliación de trabajadores a la Seguridad Social

(Fuente: Ministerio de Inclusión, Seguridad Social y Migraciones)

Afiliación en Hostelería y agencias de viajes. Agosto 2023

Según la explotación que Turespaña hace de los datos del Ministerio de Inclusión, Seguridad Social y Migraciones, para las actividades de hostelería y agencias de viajes, la Región de Murcia sumaba un total de 46.546 afiliados el último día de agosto. Este dato supone la cifra máxima en la serie histórica de empleo turístico para un mes de agosto y consolida la fuerte recuperación tras las restricciones de la pandemia, coincidiendo con la temporada alta turística. El dato de afiliación de agosto de 2023 supera en un 5,1% la cifra de ese mismo mes de 2022 (2.249 afiliados más), frente al crecimiento del 4,8% en el conjunto de España y es, además, un 2% superior a la de agosto de 2019, previo a la pandemia. La Región de Murcia es la quinta comunidad con un mayor incremento interanual de la afiliación en hostelería y agencias de viajes (+5,1%), tan solo por detrás de Canarias (+6,2%), Madrid (+6,1%), Baleares (5,4%) y La Rioja (+5,2%).

Hostelería y Agencias de Viajes. Evolución del n.º de afiliados a la Seguridad Social en la Región de Murcia. Años 2019-2023



Fuente: Instituto de Turismo de España. Datos del Ministerio de Inclusión, Seguridad Social y Migraciones.

Con el dato de este mes, el empleo turístico mantiene una senda de **crecimiento sostenido con tasas interanuales positivas que ya alcanza 29 meses consecutivos**.

Empleo asalariado y autónomo. Agosto 2023

Con los datos del mes de agosto, fueron 37.323 los trabajadores asalariados en las actividades de hostelería y agencias de viajes, que sumaban el 80,2% del conjunto de trabajadores en esas actividades. Esta cifra supone un incremento interanual del 6,7% (5,9% en el conjunto de España).

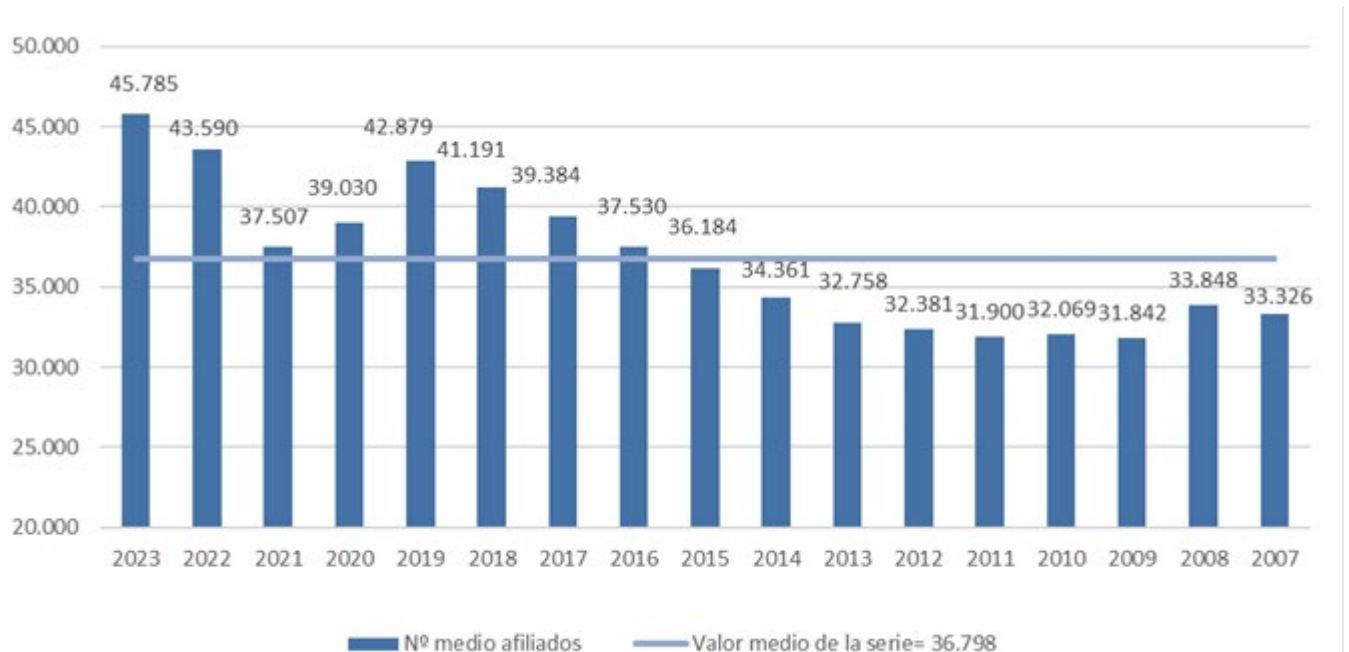
El restante 19,8% fue empleo autónomo que disminuyó un 1% respecto a los niveles del año pasado, con 9.223 afiliados en este régimen (en el conjunto nacional se experimentó un descenso del 0,2%).

Hostelería y agencias de viajes. Media acumulado enero-agosto 2023

En los primeros ocho meses de 2023 la afiliación en la Región de Murcia en hostelería y agencias de viajes, en valor medio, ha sido de 45.785 trabajadores, lo que representa un incremento del 5% interanual, (2.195 afiliados nuevos). El aumento de la afiliación en la Región ha sido similar al del conjunto de España que fue del 5,7%.

Este dato de 45.785 afiliados representa, asimismo, el mejor registro de la serie histórica para los primeros ocho meses del año, superando las cifras anteriores a la pandemia, en un 6,8% el dato de 2019. Con este incremento, la Región de Murcia es la cuarta comunidad con un mejor comportamiento del empleo turístico tras la pandemia, tan solo por detrás de Andalucía (+8,2%), Baleares (+7,6%) y Comunidad Valenciana (+7,3%).

Evolución del nº de trabajadores afiliados en alta laboral en Hostelería y Agencias de Viajes. Valor medio enero-agosto. Años 2007-2023



Fuente: Instituto de Turismo de España. Datos del Ministerio de Inclusión, Seguridad Social y Migraciones.