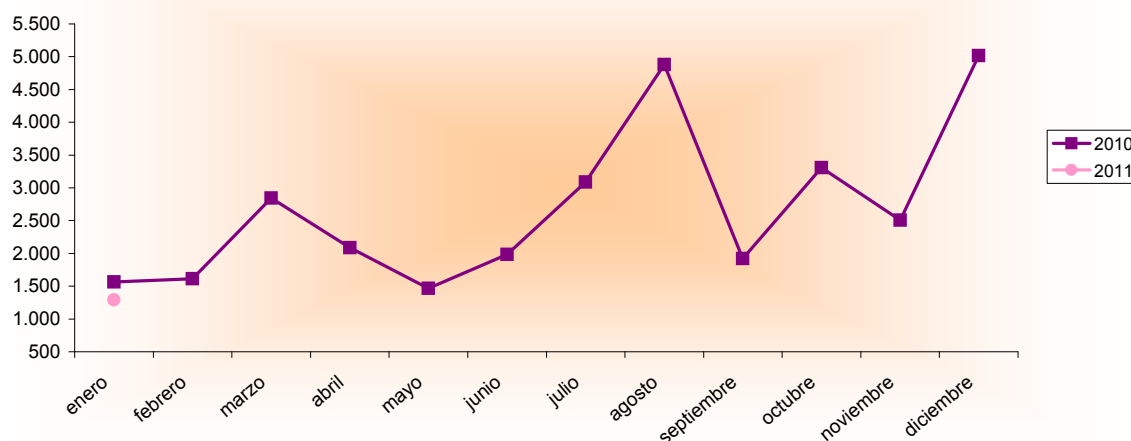


Encuesta Ocupación en Alojamientos Rurales 2010-2011

Enero 2010 - 2011 España - Región de Murcia		Número de viajeros			Número de pernoctaciones			Estancia media	Grado ocupación
		Total	Residentes en España	Residentes en el extranjero	Total	Residentes en España	Residentes en el extranjero		
REGIÓN DE MURCIA	Año 2011	1.291	1.278	13	2.153	2.135	18	1,67	2,33%
	Año 2010	1.565	1.534	31	3.886	3.842	44	2,48	4,52%
Variación año anterior		-17,51%	-16,69%	-58,06%	-44,60%	-44,43%	-59,09%	-32,66%	-48,45%
ESPAÑA	Año 2011	96.052	88.549	7.503	248.902	204.579	44.323	2,59	6,55%
	Año 2010	106.217	100.596	5.621	298.054	261.125	36.929	2,81	8,03%
Variación año anterior		-9,57%	-11,98%	33,48%	-16,49%	-21,65%	20,02%	-7,83%	-18,43%

Fuente: Encuesta de Ocupación en Alojamientos de Turismo Rural (I.N.E.)

Evolución nº viajeros



Consejería de Cultura y Turismo
Secretaría General
Unidad de Estudios y Estadística