

Encuesta Ocupación en Alojamientos Rurales 2009-2010

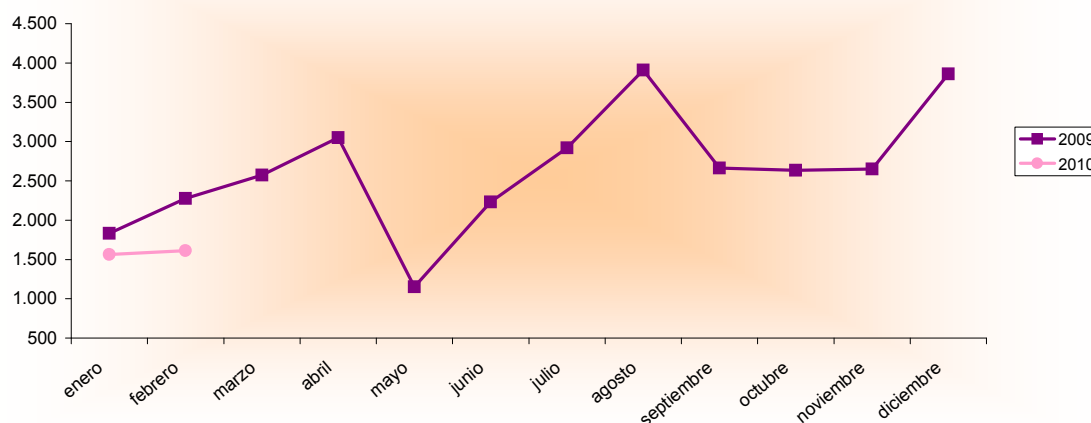
Febrero 2009 - 2010 España - Región de Murcia		Número de viajeros			Número de pernoctaciones			Estancia media	Grado ocupación
		Total	Residentes en España	Residentes en el extranjero	Total	Residentes en España	Residentes en el extranjero		
REGIÓN DE MURCIA	Año 2010	1.611	1.555	56	3.374	3.254	120	2,09	4,35%
	Año 2009	2.277	2.277	-	4.747	4.225	522	2,08	6,31%
Variación año anterior		-29,25%	-31,71%	-	-28,92%	-22,98%	-77,01%	0,48%	-31,06%
ESPAÑA	Año 2010	140.914	131.081	9.833	315.887	264.305	51.582	2,24	9,10%
	Año 2009	139.484	129.353	10.131	308.775	256.210	52.565	2,21	9,35%
Variación año anterior		1,03%	1,34%	-2,94%	2,30%	3,16%	-1,87%	1,36%	-2,67%

Datos acumulados 2009/2010

Acumulado Enero-Febrero Años 2009 y 2010		Número de viajeros			Número de pernoctaciones		
		Total	Residentes en España	Residentes en el extranjero	Total	Residentes en España	Residentes en el extranjero
REGIÓN DE MURCIA	Año 2010	3.176	3.089	87	7.260	7.096	164
	Año 2009	4.107	4.090	18	11.297	10.269	1.028
Variación año anterior		-22,67%	-24,47%	383,33%	-35,74%	-30,90%	-84,05%
ESPAÑA	Año 2010	247.131	231.677	15.454	613.941	525.430	88.511
	Año 2009	239.411	223.243	16.168	604.879	508.703	96.176
Variación año anterior		3,22%	3,78%	-4,42%	1,50%	3,29%	-7,97%

Fuente: Encuesta de Ocupación en Alojamientos de Turismo Rural (I.N.E.)

Evolución nº viajeros



Región de Murcia
Consejería de Cultura y Turismo
 Secretaría General
 Unidad de Estudios y Estadística