

Encuesta Ocupación en Alojamientos Rurales 2010-2011

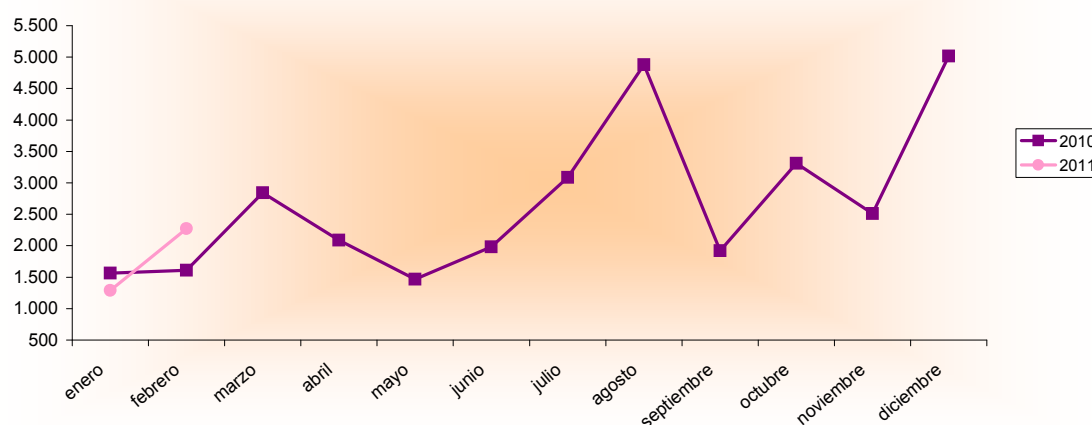
| Febrero 2010 - 2011 España - Región de Murcia | | Número de viajeros | | | Número de pernoctaciones | | | Estancia media | Grado ocupación |
|--|----------|--------------------|----------------------|-----------------------------|--------------------------|----------------------|-----------------------------|----------------|-----------------|
| | | Total | Residentes en España | Residentes en el extranjero | Total | Residentes en España | Residentes en el extranjero | | |
| REGIÓN DE MURCIA | Año 2011 | 2.270 | 2.250 | 20 | 5.498 | 5.450 | 48 | 2,42 | 6,67% |
| | Año 2010 | 1.611 | 1.555 | 56 | 3.374 | 3.254 | 120 | 2,09 | 4,35% |
| Variación año anterior | | 40,91% | 44,69% | -64,29% | 62,95% | 67,49% | -60,00% | 15,79% | 53,33% |
| ESPAÑA | Año 2011 | 137.674 | 128.088 | 9.586 | 311.689 | 259.063 | 52.626 | 2,26 | 8,69% |
| | Año 2010 | 140.914 | 131.081 | 9.833 | 315.887 | 264.305 | 51.582 | 2,24 | 9,10% |
| Variación año anterior | | -2,30% | -2,28% | -2,51% | -1,33% | -1,98% | 2,02% | 0,89% | -4,51% |

Datos acumulados 2010/2011

| Acumulado Enero-Febrero Años 2010 y 2011 | | Número de viajeros | | | Número de pernoctaciones | | |
|---|----------|--------------------|----------------------|-----------------------------|--------------------------|----------------------|-----------------------------|
| | | Total | Residentes en España | Residentes en el extranjero | Total | Residentes en España | Residentes en el extranjero |
| REGIÓN DE MURCIA | Año 2011 | 3.561 | 3.528 | 33 | 7.651 | 7.585 | 66 |
| | Año 2010 | 3.176 | 3.089 | 87 | 7.260 | 7.096 | 164 |
| Variación año anterior | | 12,12% | 14,21% | -62,07% | 5,39% | 6,89% | -59,76% |
| ESPAÑA | Año 2011 | 233.726 | 216.637 | 17.089 | 560.591 | 463.642 | 96.949 |
| | Año 2010 | 247.131 | 231.677 | 15.454 | 613.941 | 525.430 | 88.511 |
| Variación año anterior | | -5,42% | -6,49% | 10,58% | -8,69% | -11,76% | 9,53% |

Fuente: Encuesta de Ocupación en Alojamientos de Turismo Rural (I.N.E.)

Evolución nº viajeros



Región de Murcia
Consejería de Cultura y Turismo
 Secretaría General
 Unidad de Estudios y Estadística