

Encuesta Ocupación en Alojamientos Rurales 2010-2011

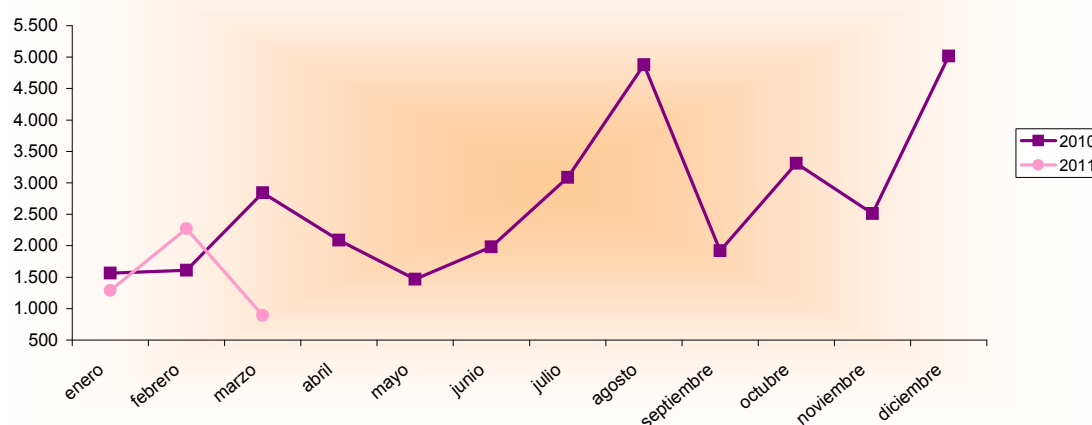
Marzo 2010 - 2011 España - Región de Murcia		Número de viajeros			Número de pernoctaciones			Estancia media	Grado ocupación
		Total	Residentes en España	Residentes en el extranjero	Total	Residentes en España	Residentes en el extranjero		
REGIÓN DE MURCIA	Año 2011	892	826	66	2.069	2.003	66	2,32	2,25%
	Año 2010	2.842	2.753	89	5.759	5.511	248	2,03	6,64%
Variación año anterior		-68,61%	-70,00%	-25,84%	-64,07%	-63,65%	-73,39%	14,29%	-66,11%
ESPAÑA	Año 2011	170.571	153.392	17.179	397.028	311.800	85.228	2,33	9,59%
	Año 2010	210.886	196.536	14.350	489.772	415.618	74.154	2,32	12,26%
Variación año anterior		-19,12%	-21,95%	19,71%	-18,94%	-24,98%	14,93%	0,43%	-21,78%

Datos acumulados 2010/2011

Acumulado Enero-Marzo Años 2010 y 2011		Número de viajeros			Número de pernoctaciones		
		Total	Residentes en España	Residentes en el extranjero	Total	Residentes en España	Residentes en el extranjero
REGIÓN DE MURCIA	Año 2011	4.453	4.354	99	9.720	9.588	132
	Año 2010	6.018	5.842	176	13.019	12.607	412
Variación año anterior		-26,01%	-25,47%	-43,75%	-25,34%	-23,95%	-67,96%
ESPAÑA	Año 2011	404.297	370.029	34.268	957.619	775.442	182.177
	Año 2010	458.017	428.213	29.804	1.103.713	941.048	162.665
Variación año anterior		-11,73%	-13,59%	14,98%	-13,24%	-17,60%	12,00%

Fuente: Encuesta de Ocupación en Alojamientos de Turismo Rural (I.N.E.)

Evolución nº viajeros



Consejería de Cultura y Turismo
Secretaría General
Unidad de Estudios y Estadística