

Encuesta Ocupación Alojamientos Rurales 2008-2009

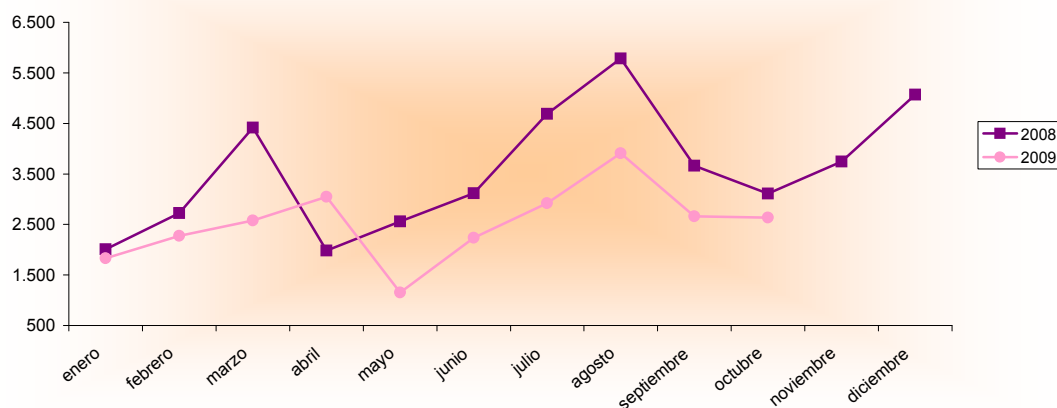
Octubre 2008 - 2009 España - Región de Murcia		Número de viajeros			Número de pernoctaciones			Estancia media	Grado ocupación
		Total	Residentes en España	Residentes en el extranjero	Total	Residentes en España	Residentes en el extranjero		
REGIÓN DE MURCIA	Año 2009	2.634	2.564	70	7.156	6.932	225	2,72	8,26%
	Año 2008	3.110	3.092	18	8.145	7.874	271	2,62	9,29%
Variación año anterior		-15,31%	-17,08%	288,89%	-12,14%	-11,96%	-16,97%	3,82%	-11,09%
ESPAÑA	Año 2009	256.177	234.799	21.378	631.338	538.205	93.133	2,46	15,56%
	Año 2008	226.571	206.489	20.082	528.155	431.867	96.288	2,33	13,96%
Variación año anterior		13,07%	13,71%	6,45%	19,54%	24,62%	-3,28%	5,58%	11,46%

Datos acumulados 2008/2009

Acumulado Enero-Octubre Años 2008 y 2009		Número de viajeros			Número de pernoctaciones		
		Total	Residentes en España	Residentes en el extranjero	Total	Residentes en España	Residentes en el extranjero
REGIÓN DE MURCIA	Año 2009	25.239	24.553	688	86.898	80.982	5.917
	Año 2008	34.038	32.806	1.231	127.366	119.394	7.971
Variación año anterior		-25,85%	-25,16%	-44,11%	-31,77%	-32,17%	-25,77%
ESPAÑA	Año 2009	2.298.950	2.048.249	250.700	6.888.112	5.710.373	1.177.739
	Año 2008	2.214.805	1.971.376	243.429	6.841.299	5.580.166	1.261.133
Variación año anterior		3,80%	3,90%	2,99%	0,68%	2,33%	-6,61%

Fuente: Encuesta de Ocupación en Alojamientos de Turismo Rural (I.N.E.)

Evolución nº viajeros



Región de Murcia
Consejería de Cultura y Turismo
 Secretaría General
 Unidad de Estudios y Estadística