



Región de Murcia

Grado de cumplimiento de compromisos en 2016

Carta de Servicios: Dirección General de Política Agraria Común

Consejería: Agua, Agricultura y Medio Ambiente

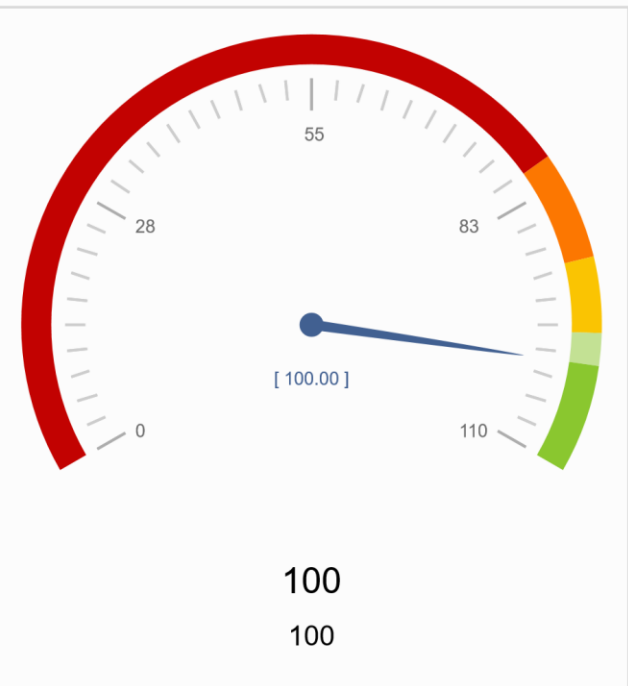
Código

D

1. Cada año se mantendrán reuniones con los representantes de los sectores agrícolas y asociaciones agrarias para informarles sobre las líneas de ayuda y los programas o procedimientos que les afecten.

(Nº. de reuniones sectoriales mantenidas anualmente / Nº. de sectores y asociaciones interesados en ser informados) X 100 = 100.

	E	F	M	A	M	J	J	A	S	O	N	D	2016
Nº. de reuniones sectoriales mantenidas anualmente	<input type="text"/>	<input type="text"/>	<input type="text"/>	<input type="text"/>	<input type="text"/>	<input type="text"/>	<input type="text"/>	<input type="text"/>	<input type="text"/>	40	<input type="text"/>	<input type="text"/>	Σ = 40
Nº. de sectores y asociaciones interesados en ser informados	<input type="text"/>	<input type="text"/>	<input type="text"/>	<input type="text"/>	<input type="text"/>	<input type="text"/>	<input type="text"/>	<input type="text"/>	<input type="text"/>	40	<input type="text"/>	<input type="text"/>	Σ = 40
Cálculo										100			100



2. Los expedientes de “pago único”, serán resueltos antes de 31 de diciembre de cada año, en todos aquellos casos, en los que sus solicitudes estén correctamente cumplimentadas desde su presentación y hayan superado los controles de campo.

(Nº. de expedientes resueltos en el plazo comprometido / Nº. de solicitudes presentadas que reúnan los requisitos exigidos) X 100 = 100.

	E	F	M	A	M	J	J	A	S	O	N	D	2016
Nº. de expedientes resueltos en el plazo comprometido	<input type="text"/>	<input type="text"/>	<input type="text"/>	<input type="text"/>	<input type="text"/>	<input type="text"/>	<input type="text"/>	<input type="text"/>	<input type="text"/>	10000	<input type="text"/>	<input type="text"/>	∑ = 10.000
Nº. de solicitudes presentadas que reúnan los requisitos exigidos	<input type="text"/>	<input type="text"/>	<input type="text"/>	<input type="text"/>	<input type="text"/>	<input type="text"/>	<input type="text"/>	<input type="text"/>	<input type="text"/>	13000	<input type="text"/>	<input type="text"/>	∑ = 13.000
Cálculo										76,92			76,92

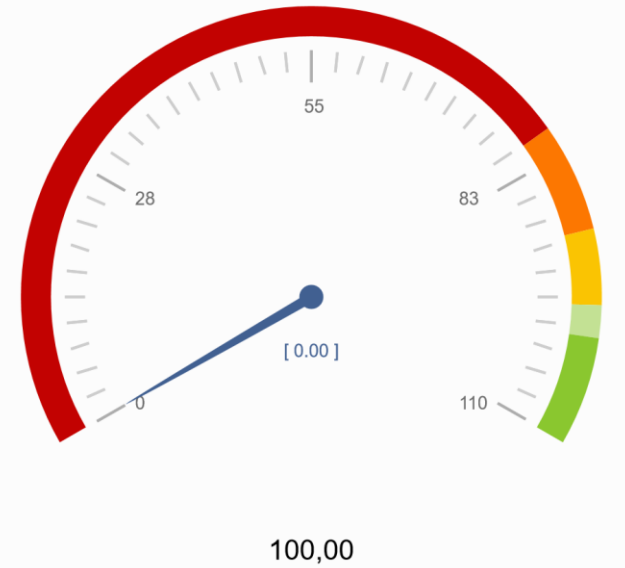


76,92
100,00

3. Aprobar en 5 meses los Planes de Reestructuración y Reconversión de Viñedos.

(Nº. de Planes aprobados en el plazo igual o inferior al comprometido / Nº. de Planes aprobados) X 100 = 100.

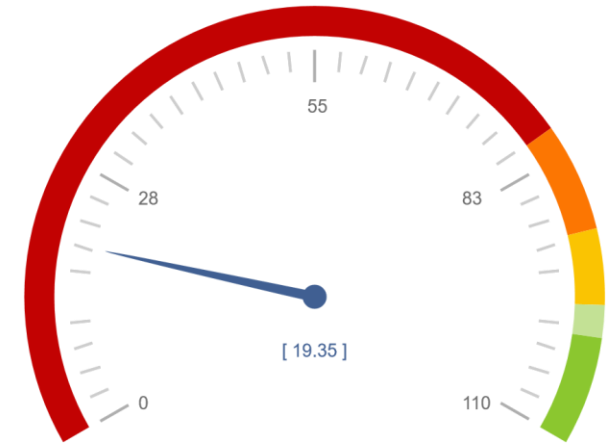
	E	F	M	A	M	J	J	A	S	O	N	D	2016
Nº. de Planes aprobados en el plazo igual o inferior al comprometido	<input type="text" value="0"/>	<input type="text" value="0"/>	<input type="text" value="0"/>	<input type="text" value="0"/>	<input type="text" value="0"/>	<input type="text" value="0"/>	<input type="text" value="0"/>	<input type="text" value="0"/>	<input type="text" value="0"/>	<input type="text" value="0"/>	<input type="text" value=""/>	<input type="text" value=""/>	Σ = 0
Nº. de Planes aprobados	<input type="text" value="0"/>	<input type="text" value="0"/>	<input type="text" value="0"/>	<input type="text" value="0"/>	<input type="text" value="0"/>	<input type="text" value="0"/>	<input type="text" value="0"/>	<input type="text" value="0"/>	<input type="text" value="0"/>	<input type="text" value="0"/>	<input type="text" value=""/>	<input type="text" value=""/>	Σ = 0
Cálculo													



Reducir el plazo de resolución de los expedientes del Registro de Maquinaria. El plazo legal de resolución es de 3 meses, actualmente se resuelven en 21 días y el compromiso es resolver en 14 días.

(Nº. de expedientes mensuales resueltos en el plazo comprometido de 14 días / Nº. expedientes resueltos mensualmente) X 100 = 100.

	E	F	M	A	M	J	J	A	S	O	N	D	2016
Nº. de expedientes mensuales resueltos en 14 días de plazo comprometido	67	144	112	138	96	135	94	61	50	38			$\Sigma = 935$
Nº. expedientes resueltos mensualmente	320	522	574	537	571	576	310	424	547	451			$\Sigma = 4.832$
Cálculo	20,94	27,59	19,51	25,70	16,81	23,44	30,32	14,39	9,14	8,43			19,35



19,35
100,00

