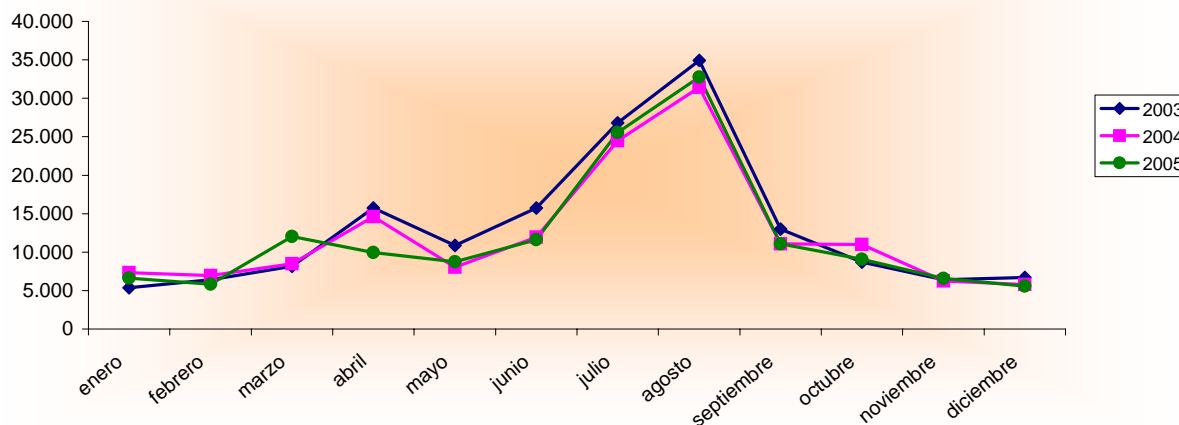


Encuesta Ocupación de Campamentos Turísticos. Año 2004-2005

Acumulado Enero-Diciembre Años 2004 y 2005		Número de viajeros			Número de pernoctaciones			Estancia media	Grado ocupación
		Total	Residentes en España	Residentes en el extranjero	Total	Residentes en España	Residentes en el extranjero		
REGIÓN DE MURCIA	Año 2005	145.381	103.364	42.017	1.403.558	465.460	938.098	9,65	46,62%
	Año 2004	147.375	104.012	43.362	1.460.247	492.073	968.173	9,91	47,09%
Variación año anterior		-1,35%	-0,62%	-3,10%	-3,88%	-5,41%	-3,11%	-2,62%	-1,00%
ESPAÑA	Año 2005	6.640.129	4.546.300	2.093.829	31.744.347	17.343.899	14.400.450	4,78	36,94%
	Año 2004	6.739.976	4.538.851	2.201.126	30.753.439	16.758.073	13.995.366	4,56	36,45%
Variación año anterior		-1,48%	0,16%	-4,87%	3,22%	3,50%	2,89%	4,82%	1,34%

Fuente: Encuesta de Ocupación de Acampamentos Turísticos (I.N.E.)

Evolución nº Viajeros



Consejería de Turismo, Comercio y Consumo
Secretaría General
Unidad de Estudios y Estadística