

Encuesta Ocupación de Campamentos Turísticos Octubre 2004-2005

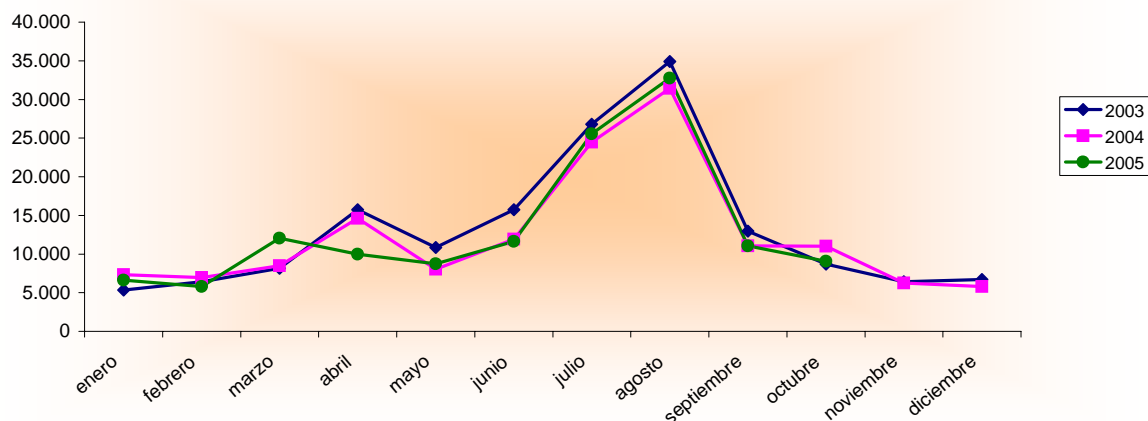
Octubre 2004 - 2005 España - Región de Murcia		Número de viajeros			Número de pernoctaciones			Estancia media	Grado ocupación
		Total	Residentes en España	Residentes en el extranjero	Total	Residentes en España	Residentes en el extranjero		
REGIÓN DE MURCIA	Año 2005	9.061	4.695	4.366	105.750	18.861	86.889	11,67	46,05%
	Año 2004	11.001	5.875	5.126	106.652	16.787	89.865	9,69	44,59%
Variación año anterior		-17,63%	-20,09%	-14,83%	-0,85%	12,35%	-3,31%	20,43%	3,27%
ESPAÑA	Año 2005	240.343	173.034	67.309	1.047.519	421.284	626.235	4,36	33,07%
	Año 2004	241.173	176.477	64.696	1.005.692	429.648	576.044	4,17	33,42%
Variación año anterior		-0,34%	-1,95%	4,04%	4,16%	-1,95%	8,71%	4,56%	-1,05%

Datos acumulados 2004/2005

Acumulado Enero-Octubre Años 2004 y 2005		Número de viajeros			Número de pernoctaciones		
		Total	Residentes en España	Residentes en el extranjero	Total	Residentes en España	Residentes en el extranjero
REGIÓN DE MURCIA	Año 2005	133.258	96.149	37.109	1.142.488	433.405	709.083
	Año 2004	135.336	97.605	37.730	1.201.665	469.128	732.536
Variación año anterior		-1,54%	-1,49%	-1,65%	-4,92%	-7,61%	-3,20%
ESPAÑA	Año 2005	6.404.874	4.367.501	2.037.373	30.245.042	16.882.557	13.362.487
	Año 2004	6.498.292	4.354.284	2.144.010	29.296.982	16.311.960	12.985.022
Variación año anterior		-1,44%	0,30%	-4,97%	3,24%	3,50%	2,91%

Fuente: Encuesta de Ocupación de Acampamentos Turísticos (I.N.E.)

Evolución nº viajeros



Consejería de Turismo, Comercio y Consumo
Secretaría General
Unidad de Estudios y Estadística