

Encuesta Ocupación en Alojamientos Rurales. Octubre 2005-2006

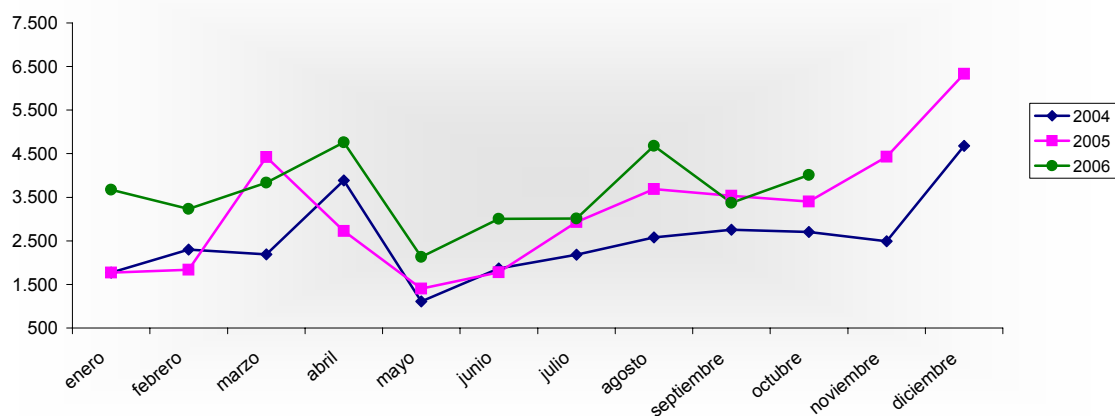
Octubre 2005 - 2006 España - Región de Murcia		Número de viajeros			Número de pernoctaciones			Estancia media	Grado ocupación
		Total	Residentes en España	Residentes en el extranjero	Total	Residentes en España	Residentes en el extranjero		
REGIÓN DE MURCIA	Año 2006	4.010	3.897	113	9.894	9.351	543	2,47	14,21%
	Año 2005	3.403	3.403	-	7.343	7.200	143	2,08	9,77%
Variación año anterior		17,84%	14,52%	-	34,74%	29,88%	279,72%	18,75%	45,45%
ESPAÑA	Año 2006	221.247	198.571	22.676	596.291	486.516	109.775	2,70	19,17%
	Año 2005	181.453	162.312	19.141	493.435	376.442	116.993	2,72	16,83%
Variación año anterior		21,93%	22,34%	18,47%	20,84%	29,24%	-6,17%	-0,74%	13,90%

Datos acumulados 2005-2006

Acumulado Enero-October Años 2005 y 2006		Número de viajeros			Número de pernoctaciones		
		Total	Residentes en España	Residentes en el extranjero	Total	Residentes en España	Residentes en el extranjero
REGIÓN DE MURCIA	Año 2006	35.717	34.604	1.113	134.310	127.955	6.356
	Año 2005	27.331	26.343	987	104.256	96.371	7.886
Variación año anterior		30,68%	31,36%	12,77%	28,83%	32,77%	-19,40%
ESPAÑA	Año 2006	2.026.763	1.799.161	227.602	6.422.023	5.204.762	1.217.260
	Año 2005	1.673.709	1.477.536	196.172	5.518.703	4.397.700	1.121.003
Variación año anterior		21,09%	21,77%	16,02%	16,37%	18,35%	8,59%

Fuente: Encuesta de Ocupación de Alojamientos de Turismo Rural (I.N.E.)

Evolución nº Viajeros



Consejería de Turismo, Comercio y Consumo
Secretaría General
Unidad de Estudios y Estadística