

## Encuesta Ocupación Apartamentos Turísticos 2009-2010

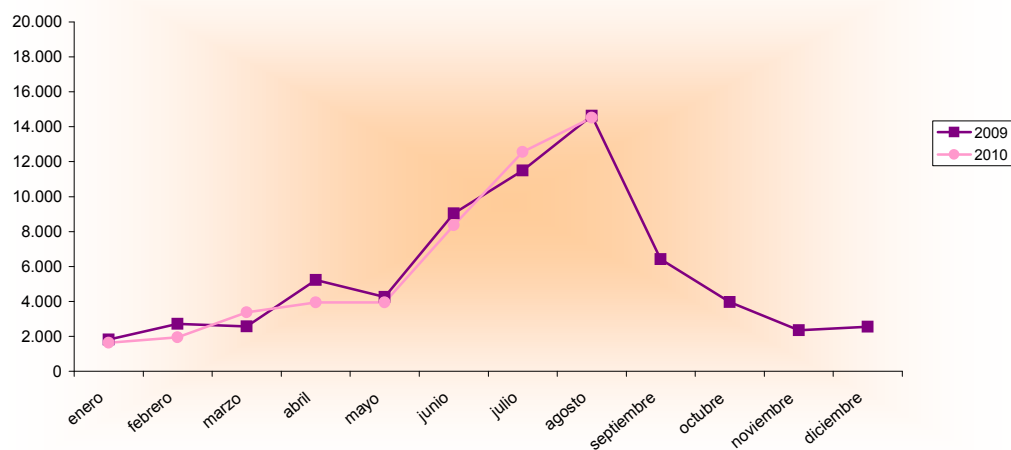
Agosto 2009 - 2010 España - Región de Murcia		Número de viajeros			Número de pernoctaciones			Estancia media	Grado ocupación
		Total	Residentes en España	Residentes en el extranjero	Total	Residentes en España	Residentes en el extranjero		
<b>REGIÓN DE MURCIA</b>	<b>Año 2010</b>	<b>14.523</b>	<b>13.221</b>	<b>1.303</b>	<b>171.163</b>	<b>153.969</b>	<b>17.193</b>	<b>11,79</b>	<b>69,41%</b>
	Año 2009	14.629	12.763	1.866	168.110	144.250	23.861	11,49	68,37%
<b>Variación año anterior</b>		<b>-0,72%</b>	<b>3,59%</b>	<b>-30,17%</b>	<b>1,82%</b>	<b>6,74%</b>	<b>-27,95%</b>	<b>2,61%</b>	<b>1,52%</b>
ESPAÑA	Año 2010	1.242.930	552.530	690.400	10.395.892	4.045.518	6.350.374	8,36	70,17%
	Año 2009	1.180.152	533.137	647.015	9.917.620	3.919.852	5.997.768	8,40	68,41%
Variación año anterior		5,32%	3,64%	6,71%	4,82%	3,21%	5,88%	-0,48%	2,57%

### Datos acumulados 2009/2010

Acumulado Enero-Agosto Años 2009 y 2010		Número de viajeros			Número de pernoctaciones		
		Total	Residentes en España	Residentes en el extranjero	Total	Residentes en España	Residentes en el extranjero
<b>REGIÓN DE MURCIA</b>	<b>Año 2010</b>	<b>50.255</b>	<b>44.058</b>	<b>6.198</b>	<b>505.949</b>	<b>441.920</b>	<b>64.027</b>
	Año 2009	51.744	43.945	7.799	510.295	425.303	84.992
<b>Variación año anterior</b>		<b>-2,88%</b>	<b>0,26%</b>	<b>-20,53%</b>	<b>-0,85%</b>	<b>3,91%</b>	<b>-24,67%</b>
ESPAÑA	Año 2010	5.836.210	2.154.987	3.681.224	42.818.835	11.896.415	30.922.420
	Año 2009	5.401.184	1.933.880	3.467.302	42.273.324	11.349.278	30.924.046
Variación año anterior		8,05%	11,43%	6,17%	1,29%	4,82%	-0,01%

Fuente: Encuesta de Ocupación en Apartamentos Turísticos (I.N.E.)

### Evolución del número de viajeros



**Consejería de Cultura y Turismo**  
Secretaría General  
Unidad de Estudios y Estadística