

Encuesta Ocupación Apartamentos Turísticos 2009-2010

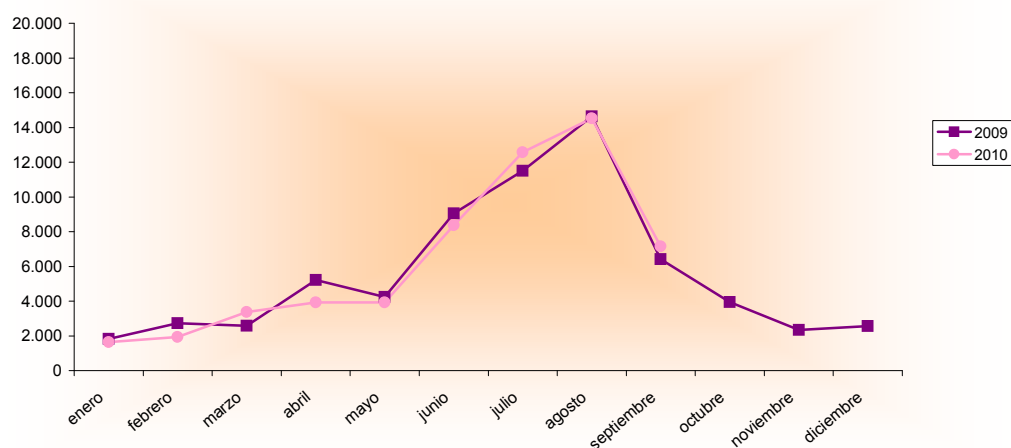
Septiembre 2009 - 2010 España - Región de Murcia		Número de viajeros			Número de pernoctaciones			Estancia media	Grado ocupación
		Total	Residentes en España	Residentes en el extranjero	Total	Residentes en España	Residentes en el extranjero		
REGIÓN DE MURCIA	Año 2010	7.159	6.242	917	71.768	62.121	9.647	10,02	37,81%
	Año 2009	6.413	5.516	897	53.865	46.443	7.421	8,40	33,22%
Variación año anterior		11,63%	13,16%	2,23%	33,24%	33,76%	30,00%	19,29%	13,82%
ESPAÑA	Año 2010	830.438	292.959	537.479	5.996.551	1.604.823	4.391.728	7,22	54,08%
	Año 2009	769.440	286.115	483.325	5.679.886	1.595.326	4.084.560	7,38	48,32%
Variación año anterior		7,93%	2,39%	11,20%	5,58%	0,60%	7,52%	-2,17%	11,92%

Datos acumulados 2009/2010

Acumulado Enero-Septiembre Años 2009 y 2010		Número de viajeros			Número de pernoctaciones		
		Total	Residentes en España	Residentes en el extranjero	Total	Residentes en España	Residentes en el extranjero
REGIÓN DE MURCIA	Año 2010	57.414	50.300	7.115	577.717	504.041	73.674
	Año 2009	58.157	49.461	8.696	564.160	471.746	92.413
Variación año anterior		-1,28%	1,70%	-18,18%	2,40%	6,85%	-20,28%
ESPAÑA	Año 2010	6.666.648	2.447.946	4.218.703	48.815.386	13.501.238	35.314.148
	Año 2009	6.170.624	2.219.995	3.950.627	47.953.210	12.944.604	35.008.606
Variación año anterior		8,04%	10,27%	6,79%	1,80%	4,30%	0,87%

Fuente: Encuesta de Ocupación en Apartamentos Turísticos (I.N.E.)

Evolución del número de viajeros



Consejería de Cultura y Turismo
Secretaría General
Unidad de Estudios y Estadística