

CÉSAR CORT

*UN  
EJEMPLO  
SENCILLO  
DE  
TRAZADO  
URBANO*

UN EJEMPLO  
SENCILLO  
DE TRAZADO  
URBANO

MURCIA



MURCIA



UN EJEMPLO  
SENCILLO  
DE TRAZADO  
URBANO



MURCIA

CÉSAR CORT





*El proyecto de transformación de Murcia, origen de este libro, fué iniciado y terminado con la intervención infatigable de D. Bartolomé Bernal, a quien los murcianos no sabrán nunca agradecer bastante los desvelos por su tierra. Coautor ha sido el ilustre ingeniero de Caminos, D. Jaime Lluch. Especiales colaboradores en la parte artística los arquitectos Sres. Romero y Gascuñana, y en jardinería, D. José Cort.*

*Los alcaldes, Sres. Delmás, Martínez García y Marqués de Ordoño, y los concejales de la Comisión de reformas, Sres. Fernández de Velasco y Sánchez Solís, facilitaron nuestra misión, así como el secretario, D. Juan Guerrero, de quien proceden muchas de las fotografías publicadas. El escultor Sr. Samper, con el modelo en relieve de la nueva ciudad y numerosas fotografías, nos ha prestado un gran servicio.*

*Razón es que a todos les reiteremos, desde aquí, el testimonio de nuestro sincero reconocimiento.*





FIG. 19.—PLANO GENERAL, DE LA CIUDAD Y DEL ENSANCHE





FIG. 6.—LA CIUDAD A VISTA DE PÁJARO





FIG. 7.—EL CAMPO Y LA CIUDAD

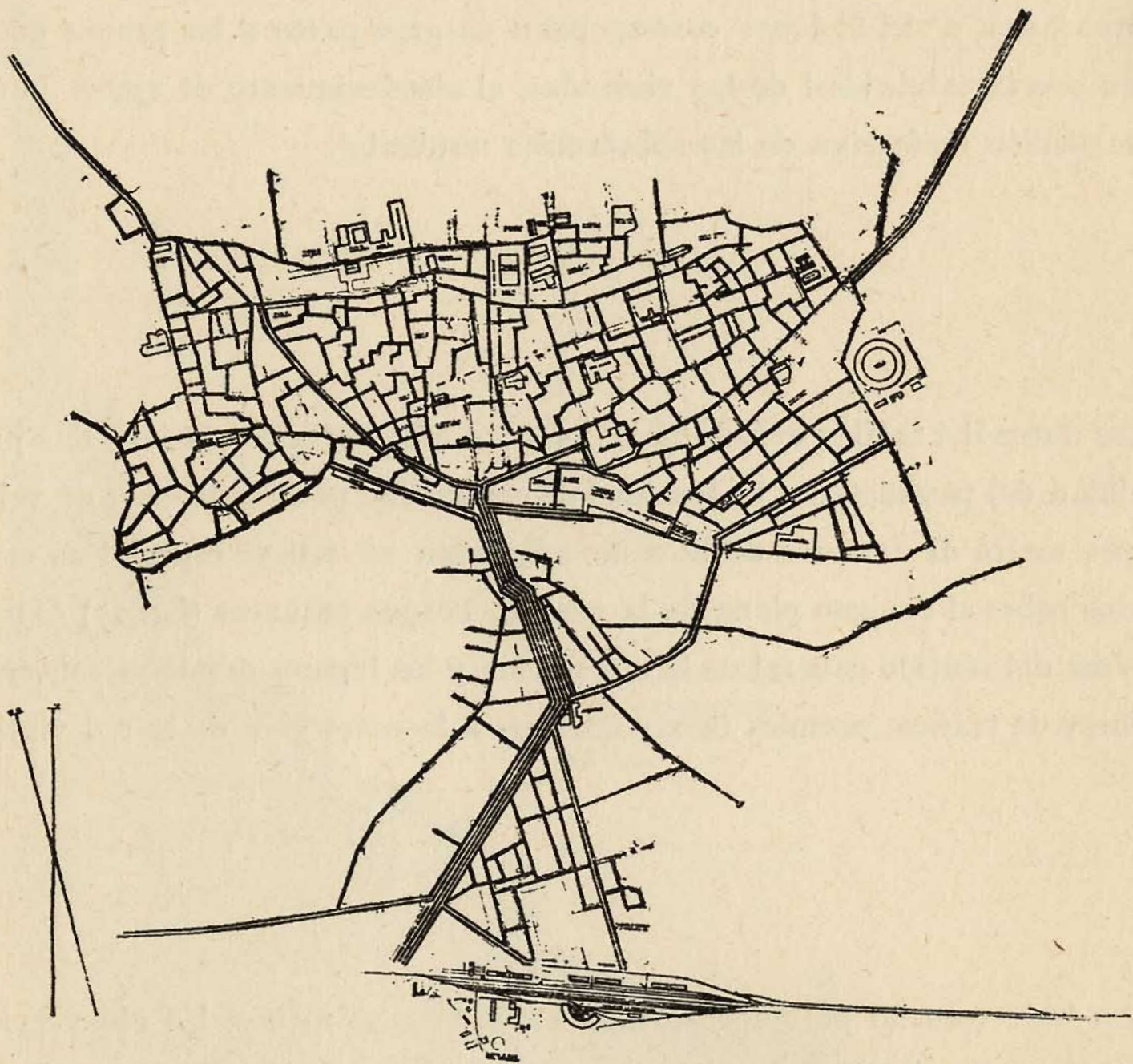


Fig. 17.—Esquema de circulación total de vehículos por las principales calles. Cada línea representa cuarenta vehículos o fracción.



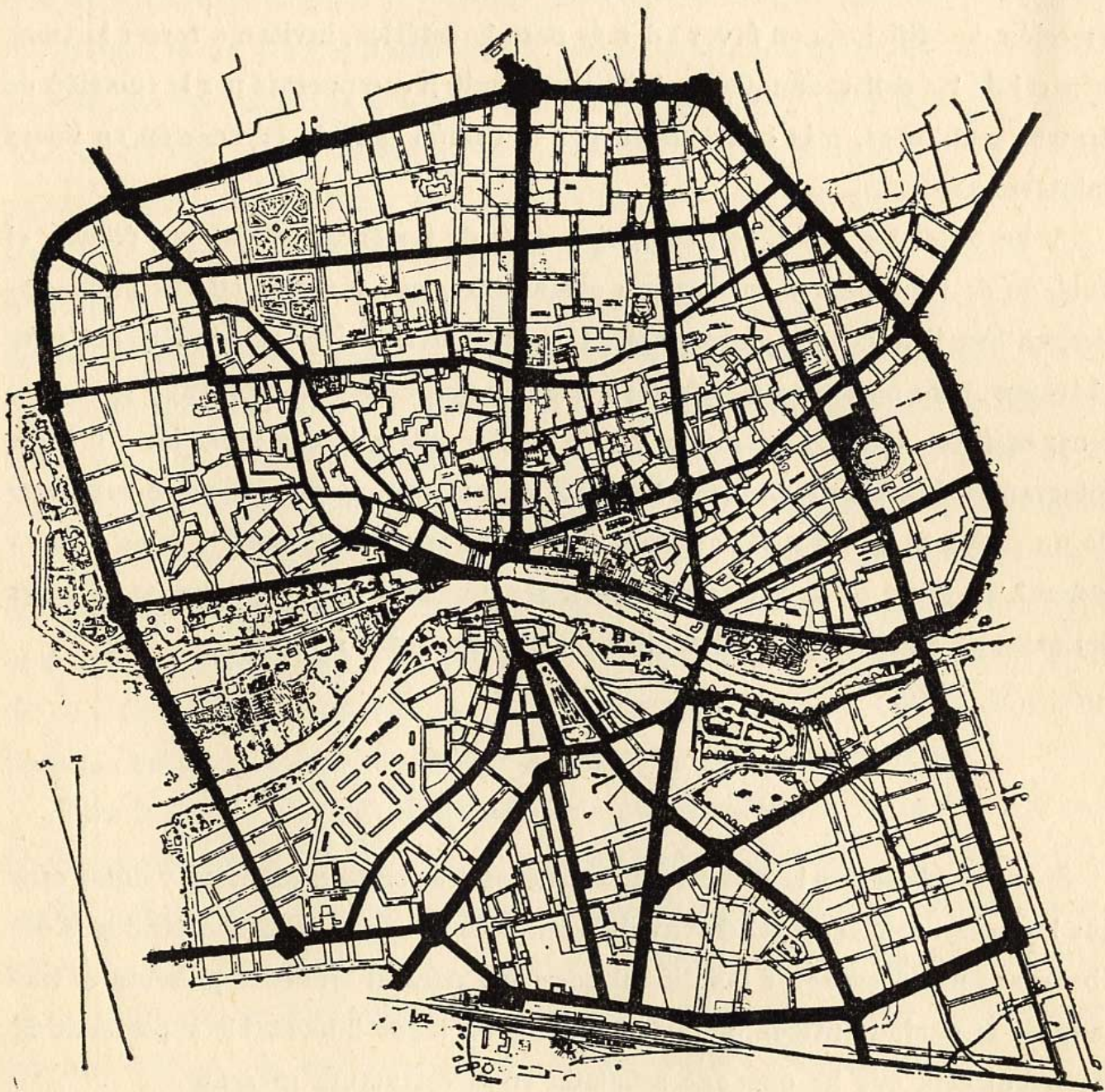


Fig. 18.—RED ARTERIAL, DE TRAFICO



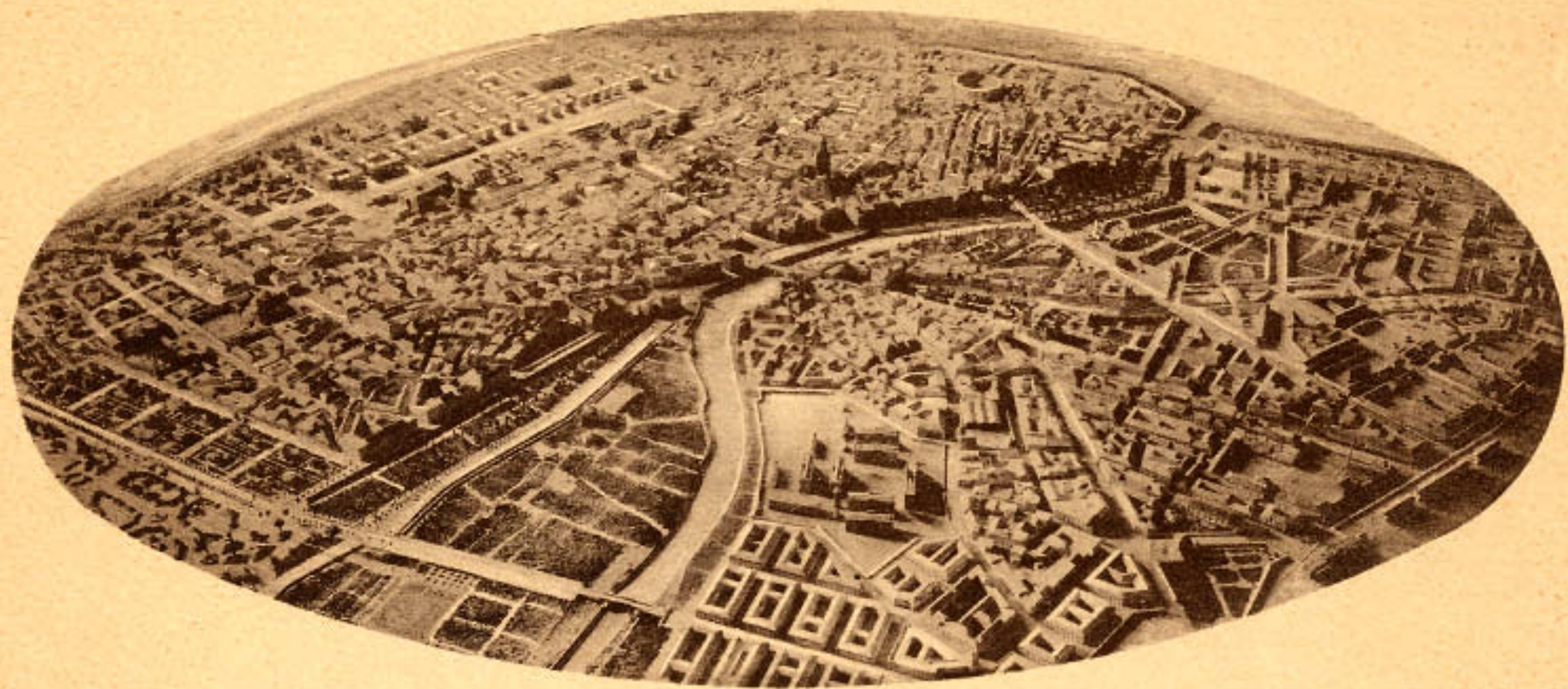


FIG. 20.—FOTOGRAFIA DE UN MODELO EN RELIEVE DE LA CIUDAD ACTUAL, CON EL ENSANCHE PROYECTADO



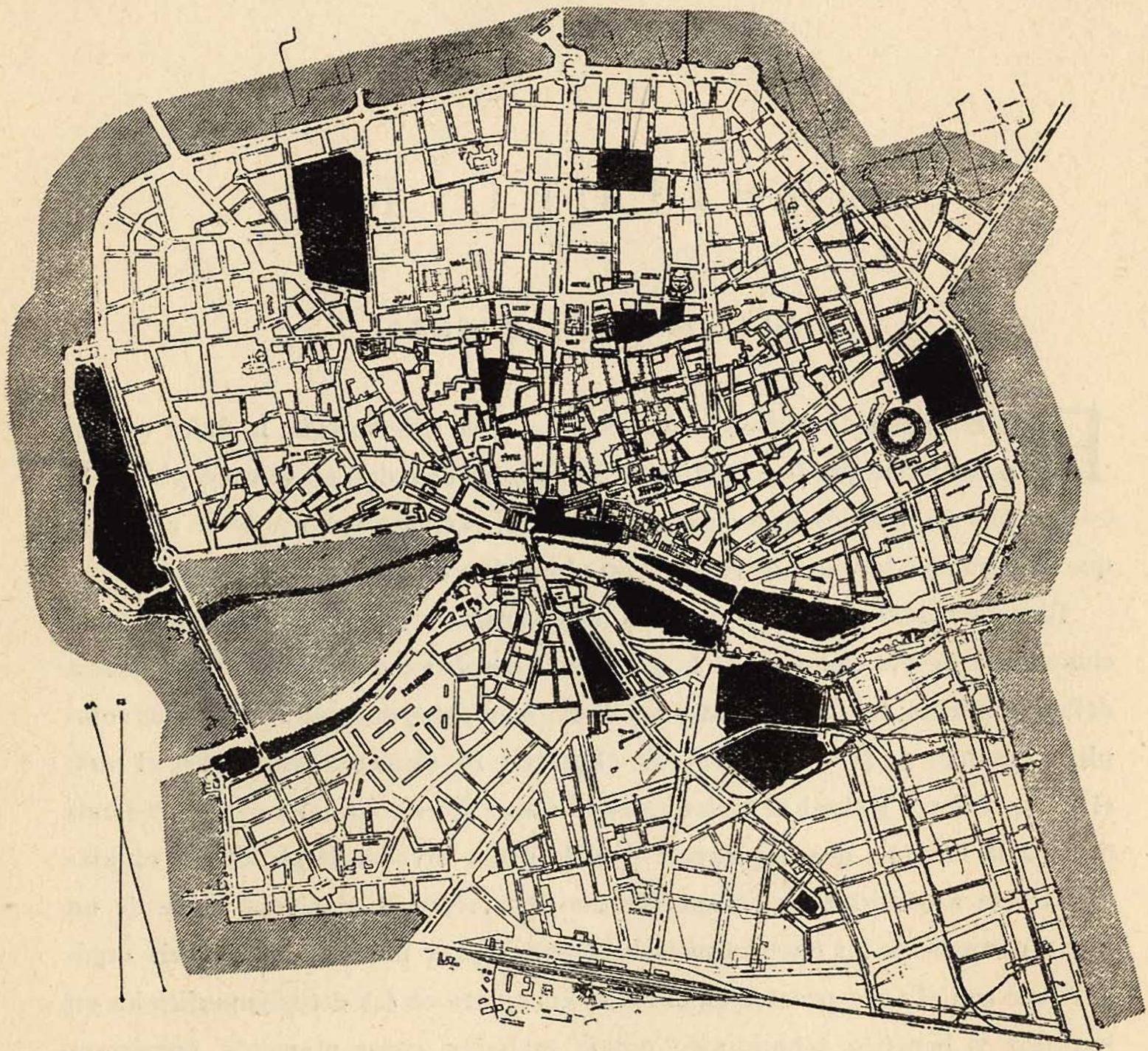


Fig. 41.—PARQUES (EN NEGRO) Y ZONAS PERMANENTEMENTE AGRICOLAS (RAYADAS).





FIG. 54.—PALMERAS Y CIPRESES



FIG. 55.—EUCALIPTOS Y PLÁTANOS



FIG. 56.—EL PASEO DEL MALECÓN Y LA CIUDAD



PERFILES TRANSVERSALES DEL MALECON

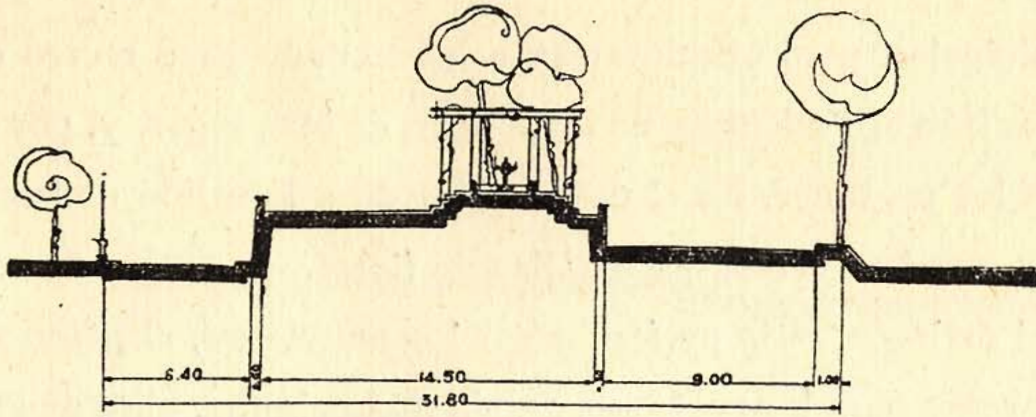


Fig. 82.—El jardín elevado.

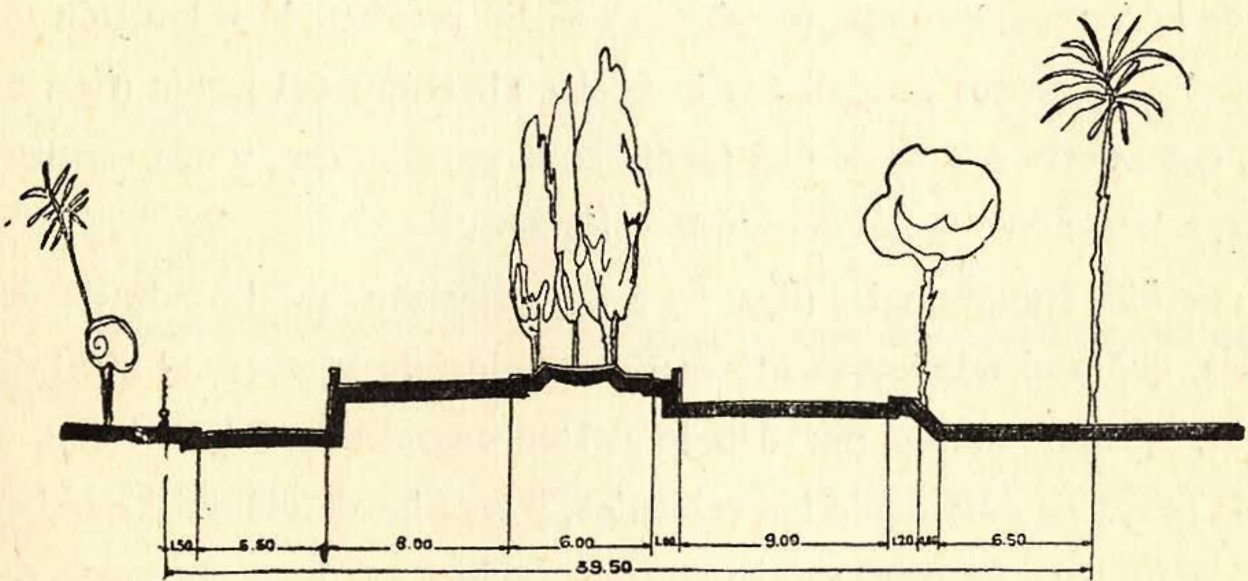


Fig. 83.—Jardín de los Cipreses.

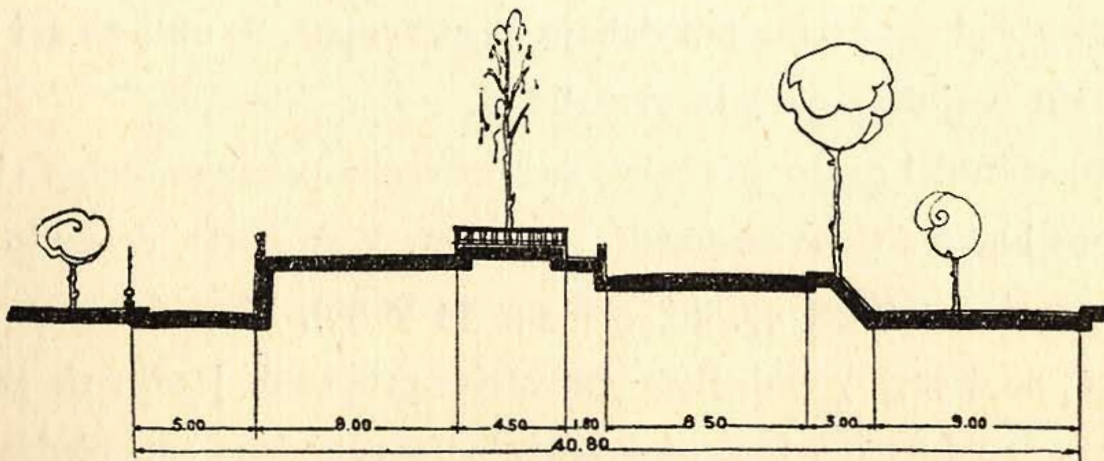


Fig. 84.—Jardín de los Tiestos.



FIG. 212.—PROYECTO  
DE TORRE, CANTINA  
Y ACCESOS AL NUE-  
VO MERCADO DE  
GANADOS.



MERCADO DE SAN PEDRO.

ESTADO DE YUCATÁN.



PROYECTO DE SOPORTALES Y FACHADAS PARA LA PLAZA DE LA ALEGRÍA



Fig. 182

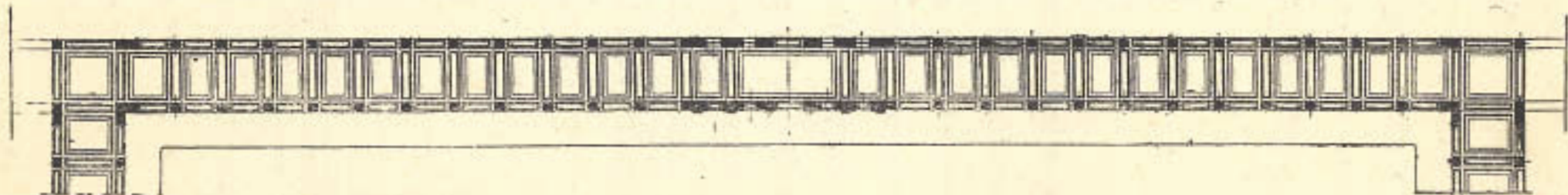


Fig. 183.





FIG. 202.—CALLE DE LA AURORA



FIG. 203.—CALLE DE LA FUENSANTA









URBANIZACION  
DE  
MÉRIDA

FIG. 234.—CALLE DE LOS APÓSTOLES. EN EL FONDO LA CATEDRAL



URBANIZACION  
DE  
MÉRIDA

FIG. 235.—CALLE DE SAAVEDRA FAJARDO. EN EL FONDO LA TORRE DEL MERCADO DE GANADOS





FIG. 232.—PERSPECTIVA DE LA GRAN VIA QUE UNE EL  
PUENTE VIEJO CON LA CATEDRAL.



FIG. 233.—LA CATEDRAL, DESDE LA PLAZA DEL PUENTE  
VIEJO



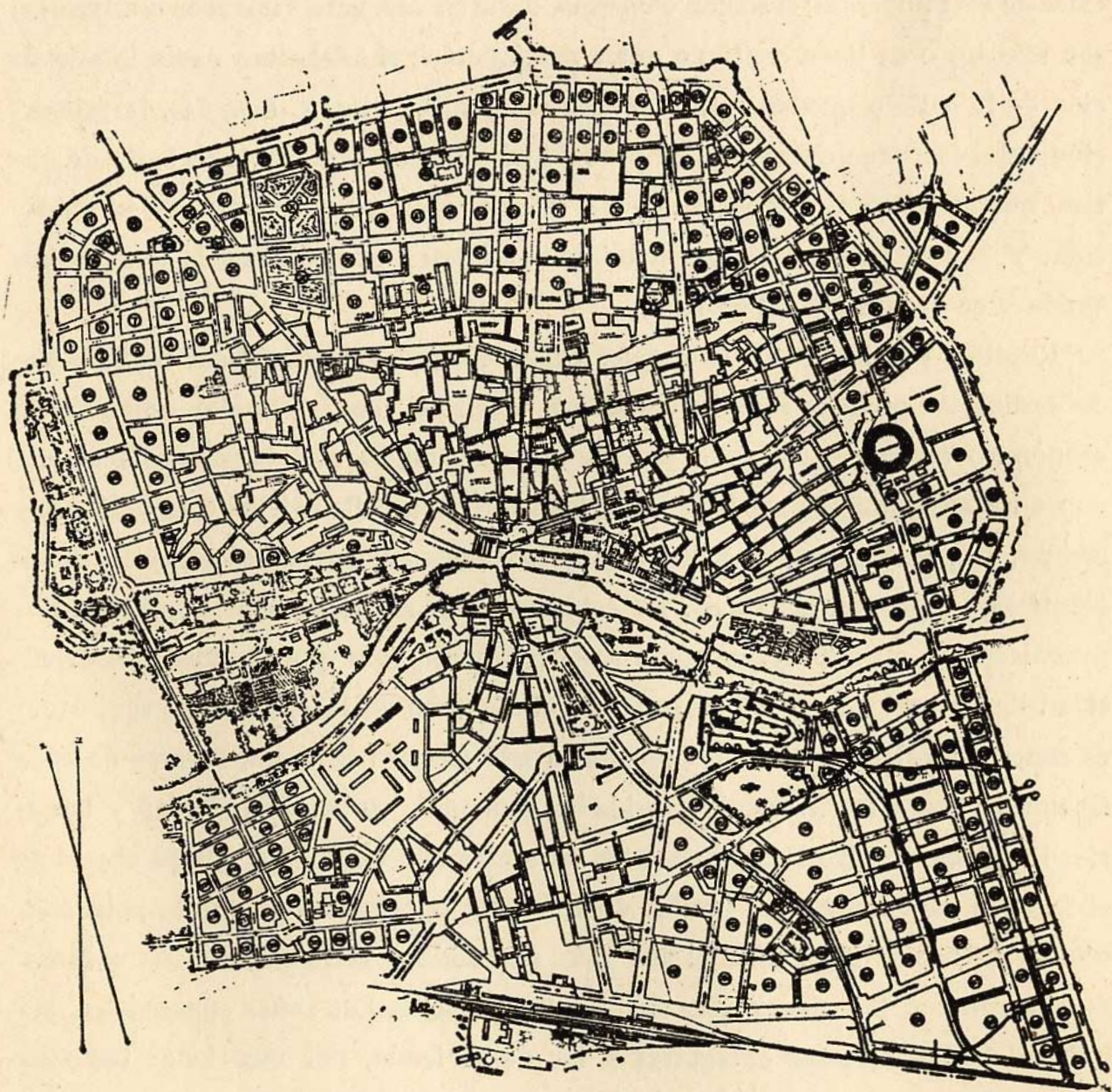


Fig. 242.—Plano numerado de las manzanas del ensanche para la clasificación de las zonas de edificación en las Ordenanzas.



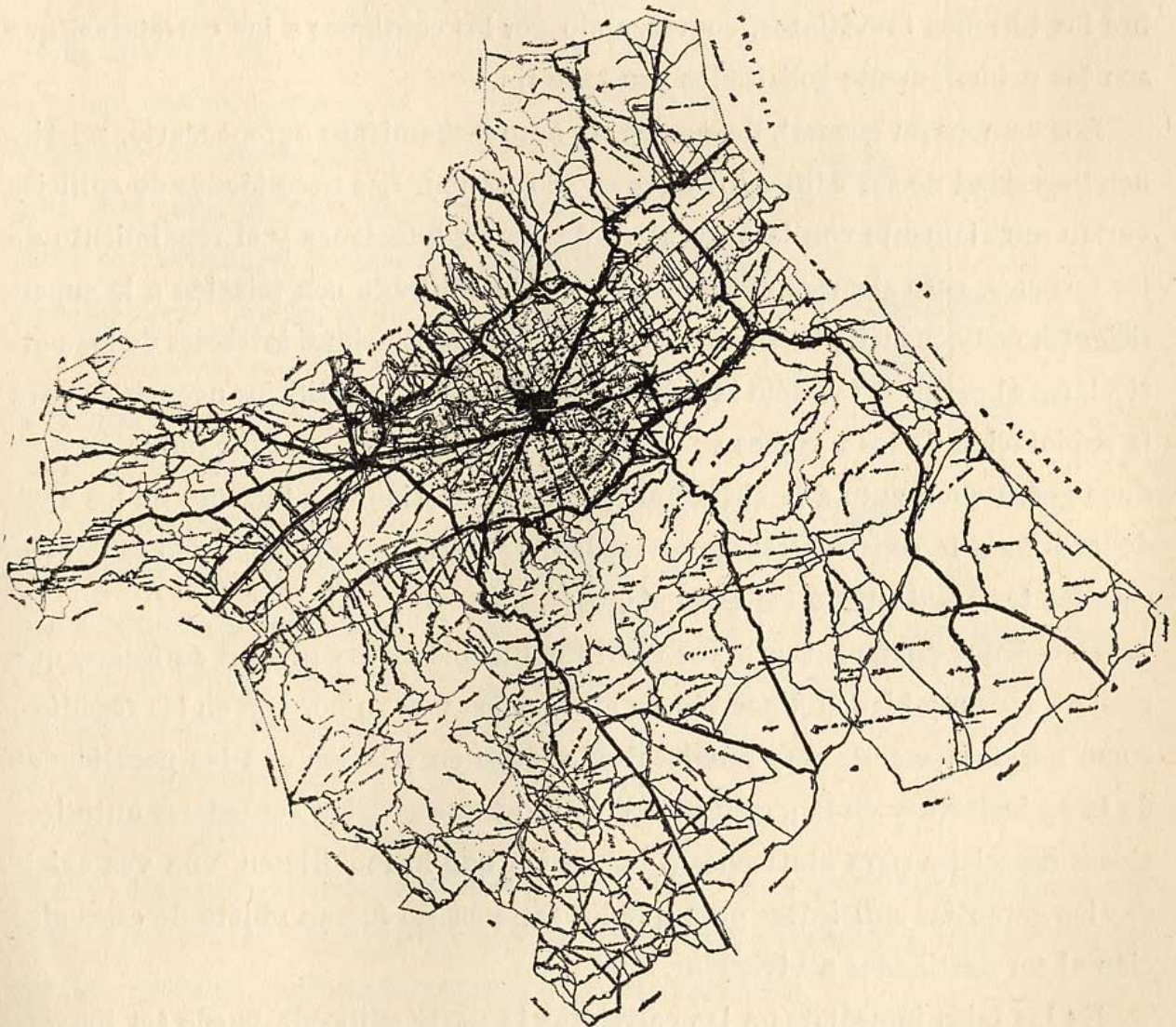


Fig. 244.—Red arterial de tráfico en el término municipal de Murcia.



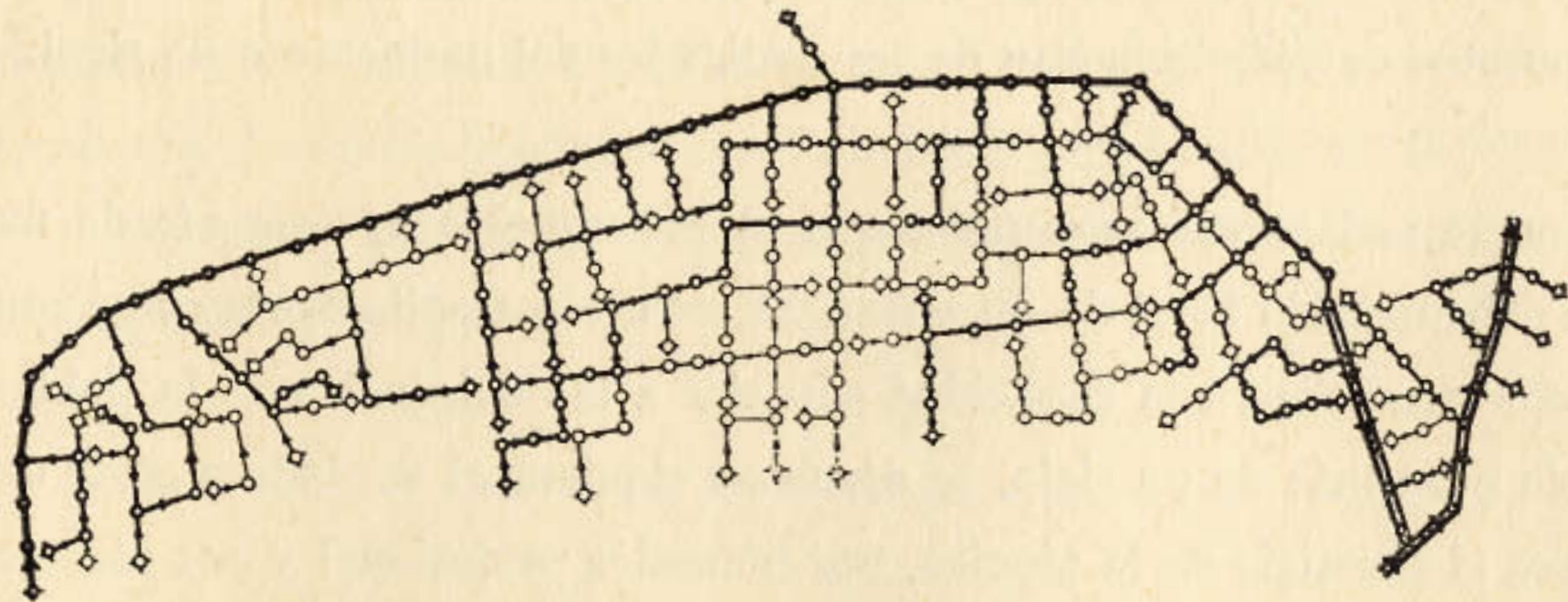


Fig. 255.—Red de alcantarillado en el ensanche Norte de Murcia.



