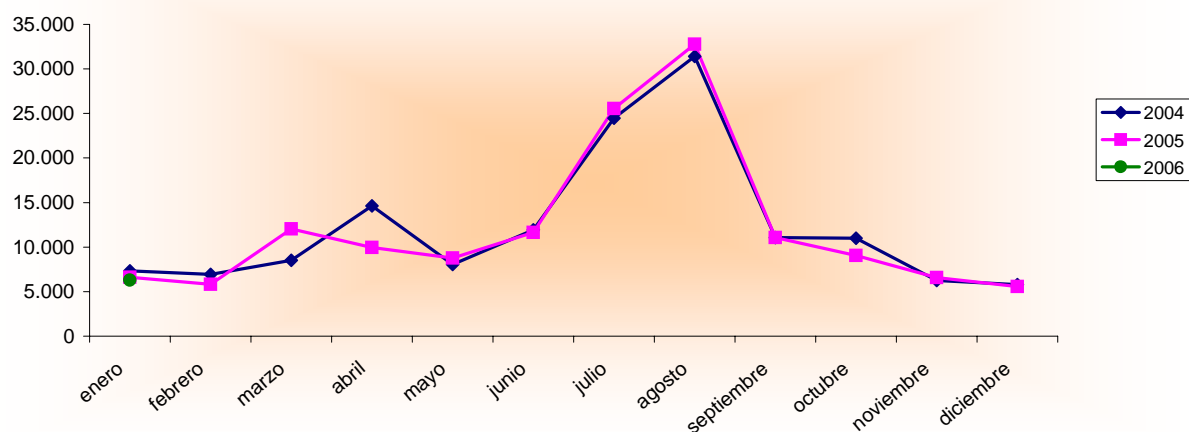


## Encuesta Ocupación de Campamentos Turísticos Enero 2005-2006

Enero 2005 - 2006 España - Región de Murcia		Número de viajeros			Número de pernoctaciones			Estancia media	Grado ocupación
		Total	Residentes en España	Residentes en el extranjero	Total	Residentes en España	Residentes en el extranjero		
<b>REGIÓN DE MURCIA</b>	Año 2006	<b>6.276</b>	<b>3.607</b>	<b>2.669</b>	<b>148.865</b>	<b>14.009</b>	<b>134.856</b>	<b>23,72</b>	<b>61,98%</b>
	Año 2005	6.610	3.104	3.506	159.314	11.189	148.125	24,10	60,57%
Variación año anterior		<b>-5,05%</b>	<b>16,20%</b>	<b>-23,87%</b>	<b>-6,56%</b>	<b>25,20%</b>	<b>-8,96%</b>	<b>-1,58%</b>	<b>2,33%</b>
ESPAÑA	Año 2006	94.400	65.981	28.419	755.004	164.184	590.820	8,00	35,91%
	Año 2005	102.101	69.796	32.305	800.622	163.614	637.008	7,84	36,26%
Variación año anterior		<b>-7,54%</b>	<b>-5,47%</b>	<b>-12,03%</b>	<b>-5,70%</b>	<b>0,35%</b>	<b>-7,25%</b>	<b>2,04%</b>	<b>-0,97%</b>

Fuente: Encuesta de Ocupación de Acampamentos Turísticos (I.N.E.)

### Evolución nº viajeros



**Consejería de Turismo, Comercio y Consumo**  
Secretaría General  
Unidad de Estudios y Estadística