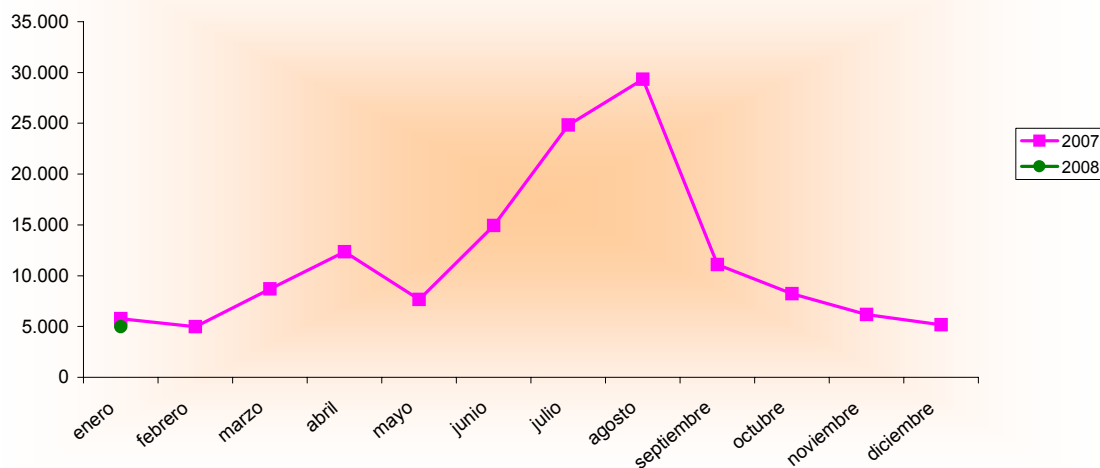


Encuesta Ocupación de Campamentos Turísticos. Año 2007-2008

| Enero 2007 - 2008 España - Región de Murcia | | Número de viajeros | | | Número de pernoctaciones | | | Estancia media | Grado ocupación |
|--|----------|--------------------|----------------------|-----------------------------|--------------------------|----------------------|-----------------------------|----------------|-----------------|
| | | Total | Residentes en España | Residentes en el extranjero | Total | Residentes en España | Residentes en el extranjero | | |
| REGIÓN DE MURCIA | Año 2008 | 4.982 | 2.224 | 2.757 | 140.905 | 10.080 | 130.825 | 28,29 | 59,00% |
| | Año 2007 | 5.764 | 3.309 | 2.455 | 126.963 | 10.499 | 116.464 | 22,03 | 58,66% |
| Variación año anterior | | -13,57% | -32,79% | 12,30% | 10,98% | -3,99% | 12,33% | 28,42% | 0,58% |
| ESPAÑA | Año 2008 | 91.524 | 60.590 | 30.934 | 806.976 | 163.572 | 643.404 | 8,82 | 37,21% |
| | Año 2007 | 94.952 | 62.777 | 32.174 | 771.693 | 156.413 | 615.279 | 8,13 | 36,14% |
| Variación año anterior | | -3,61% | -3,48% | -3,85% | 4,57% | 4,58% | 4,57% | 8,49% | 2,96% |

Fuente: Encuesta de Ocupación de Acampamentos Turísticos (I.N.E.)

Evolución nº viajeros



Consejería de Turismo y Consumo
Secretaría General
Unidad de Estudios y Estadística