

Encuesta Ocupación Hotelera Febrero 2004-2005

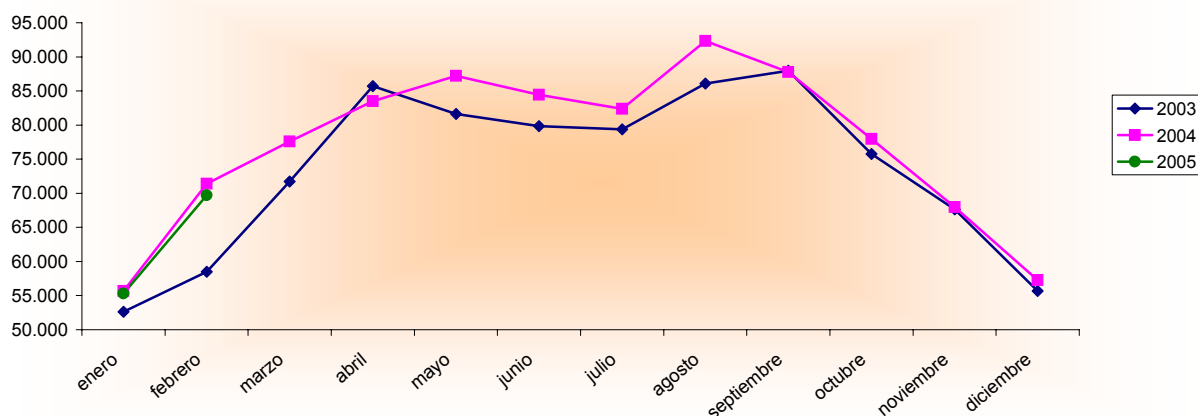
Febrero 2004 - 2005 España - Región de Murcia		Número de viajeros			Número de pernoctaciones			Estancia media	Grado ocupación
		Total	Residentes en España	Residentes en el extranjero	Total	Residentes en España	Residentes en el extranjero		
REGIÓN DE MURCIA	Año 2005	69.725	57.675	12.051	168.525	131.663	36.862	2,42	40,05%
	Año 2004	71.374	57.588	13.786	191.410	153.579	37.831	2,68	46,21%
Variación año anterior		-2,31%	0,15%	-12,59%	-11,96%	-14,27%	-2,56%	-9,70%	-13,33%
ESPAÑA	Año 2005	4.048.676	2.616.154	1.432.523	12.430.690	5.894.257	6.536.433	3,07	45,90%
	Año 2004	3.945.781	2.535.732	1.410.049	12.223.951	5.673.461	6.550.489	3,10	45,65%
Variación año anterior		2,61%	3,17%	1,59%	1,69%	3,89%	-0,21%	-0,97%	0,55%

Datos acumulados 2004/2005

Acumulado Enero-Febrero Años 2004 y 2005		Número de viajeros			Número de pernoctaciones		
		Total	Residentes en España	Residentes en el extranjero	Total	Residentes en España	Residentes en el extranjero
REGIÓN DE MURCIA	Año 2005	125.032	102.606	22.427	315.061	248.611	66.450
	Año 2004	127.030	102.142	24.888	356.404	287.677	68.728
Variación año anterior		-1,57%	0,45%	-9,89%	-11,60%	-13,58%	-3,31%
ESPAÑA	Año 2005	7.419.226	4.762.657	2.656.570	23.548.683	10.981.088	12.567.594
	Año 2004	7.087.240	4.537.367	2.549.873	22.603.129	10.412.144	12.190.984
Variación año anterior		4,68%	4,97%	4,18%	4,18%	5,46%	3,09%

Fuente: Encuesta de Ocupación Hotelera (I.N.E.)

Evolución nº Viajeros



Consejería de Turismo, Comercio y Consumo
Secretaría General
Unidad de Estudios y Estadística