

## Encuesta Ocupación de Campamentos Turísticos Febrero 2005-2006

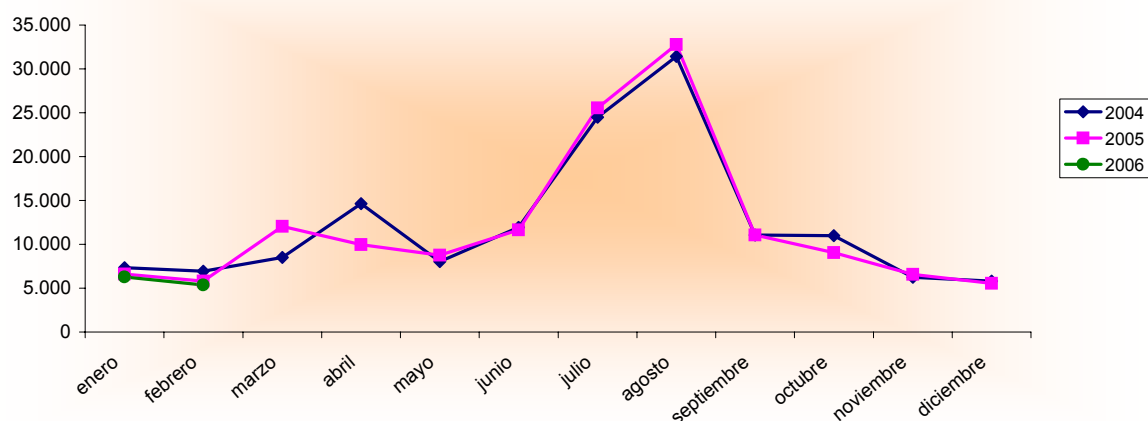
Febrero 2005 - 2006 España - Región de Murcia		Número de viajeros			Número de pernoctaciones			Estancia media	Grado ocupación
		Total	Residentes en España	Residentes en el extranjero	Total	Residentes en España	Residentes en el extranjero		
<b>REGIÓN DE MURCIA</b>	Año 2006	5.356	2.974	2.382	136.914	13.015	123.899	25,56	62,12%
	Año 2005	5.814	2.163	3.651	145.582	8.344	137.238	25,04	61,56%
<b>Variación año anterior</b>		<b>-7,88%</b>	<b>37,49%</b>	<b>-34,76%</b>	<b>-5,95%</b>	<b>55,98%</b>	<b>-9,72%</b>	<b>2,08%</b>	<b>0,91%</b>
ESPAÑA	Año 2006	116.366	86.447	29.919	781.088	199.642	581.446	6,71	37,23%
	Año 2005	110.727	80.085	30.643	788.917	175.011	613.907	7,12	37,52%
<b>Variación año anterior</b>		<b>5,09%</b>	<b>7,94%</b>	<b>-2,36%</b>	<b>-0,99%</b>	<b>14,07%</b>	<b>-5,29%</b>	<b>-5,76%</b>	<b>-0,77%</b>

### Datos acumulados 2005/2006

Acumulado Enero-Febrero Años 2005 y 2006		Número de viajeros			Número de pernoctaciones		
		Total	Residentes en España	Residentes en el extranjero	Total	Residentes en España	Residentes en el extranjero
<b>REGIÓN DE MURCIA</b>	Año 2006	11.632	6.581	5.051	285.779	27.024	258.755
	Año 2005	12.424	5.267	7.157	304.896	19.533	285.363
<b>Variación año anterior</b>		<b>-6,37%</b>	<b>24,95%</b>	<b>-29,43%</b>	<b>-6,27%</b>	<b>38,35%</b>	<b>-9,32%</b>
ESPAÑA	Año 2006	210.766	152.428	58.338	1.536.092	363.826	1.172.266
	Año 2005	212.828	149.881	62.948	1.589.539	338.625	1.250.915
<b>Variación año anterior</b>		<b>-0,97%</b>	<b>1,70%</b>	<b>-7,32%</b>	<b>-3,36%</b>	<b>7,44%</b>	<b>-6,29%</b>

Fuente: Encuesta de Ocupación de Acampamentos Turísticos (I.N.E.)

### Evolución nº Viajeros



Consejería de Turismo, Comercio y Consumo  
Secretaría General  
Unidad de Estudios y Estadística