

Encuesta Ocupación Hotelera Diciembre 2008-2009

Diciembre 2008 - 2009 España - Región de Murcia		Número de viajeros			Número de pernoctaciones			Estancia media	Grado ocupación
		Total	Residentes en España	Residentes en el extranjero	Total	Residentes en España	Residentes en el extranjero		
REGIÓN DE MURCIA	Año 2009	62.222	53.534	8.688	118.286	100.222	18.064	1,90	26,81%
	Año 2008	61.465	52.026	9.438	115.270	95.651	19.619	1,88	27,05%
Variación año anterior		1,23%	2,90%	-7,95%	2,62%	4,78%	-7,93%	1,06%	-0,89%
ESPAÑA	Año 2009	4.435.322	2.931.790	1.503.532	12.062.417	6.061.671	6.000.746	2,72	36,39%
	Año 2008*	4.326.929	2.822.782	1.504.418	12.058.096	5.895.190	6.165.150	2,77	36,54%
Variación año anterior*		2,51%	3,86%	-0,06%	0,04%	2,82%	-2,67%	-1,81%	-0,41%

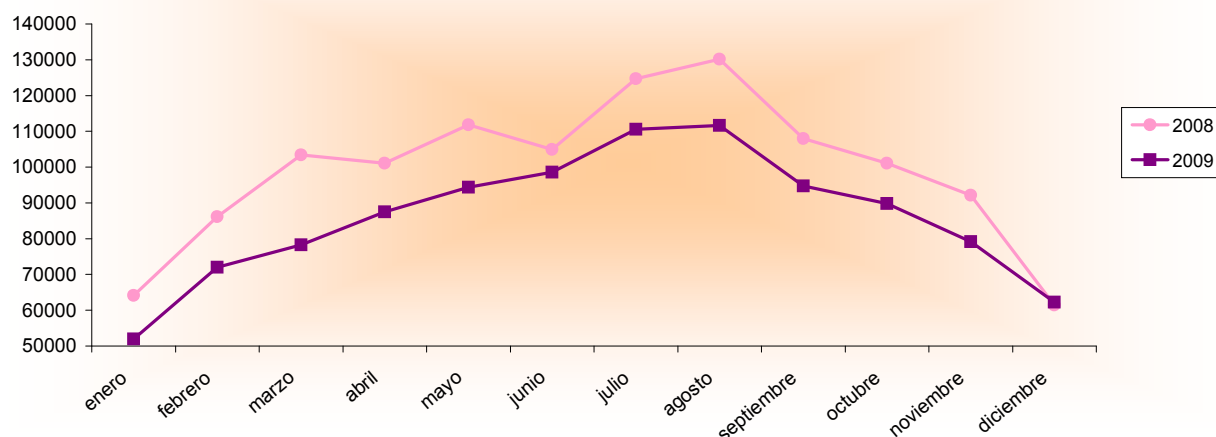
* Debido a la actualización realizada en el directorio de establecimientos hoteleros de Canarias, los datos publicados por el INE a partir de junio de 2009 para el total nacional no son directamente comparables con los publicados el año pasado. En el cálculo de la tasa de variación se han utilizado coeficientes de enlace para salvar la ruptura de la serie.

Datos acumulados 2008/2009

Acumulado Enero- Diciembre Años 2008 y 2009		Número de viajeros			Número de pernoctaciones		
		Total	Residentes en España	Residentes en el extranjero	Total	Residentes en España	Residentes en el extranjero
REGIÓN DE MURCIA	Año 2009	1.030.859	861.427	169.433	2.647.931	2.210.346	437.584
	Año 2008	1.188.920	980.307	208.614	2.969.361	2.421.466	547.896
Variación año anterior		-13,29%	-12,13%	-18,78%	-10,82%	-8,72%	-20,13%
ESPAÑA	Año 2009	77.640.073	45.324.897	32.315.175	251.904.459	109.839.818	142.064.641
	Año 2008	83.100.278	47.233.538	35.868.531	269.482.298	113.256.921	156.239.550
Variación año anterior*		-6,57%	-4,04%	-9,91%	-6,52%	-3,02%	-9,07%

Fuente: Encuesta de Ocupación Hotelera (I.N.E.)

Evolución nº Viajeros



Región de Murcia
Consejería de Cultura y Turismo
 Secretaría General
 Unidad de Estudios y Estadística