

Encuesta Ocupación Hotelera 2010-2011

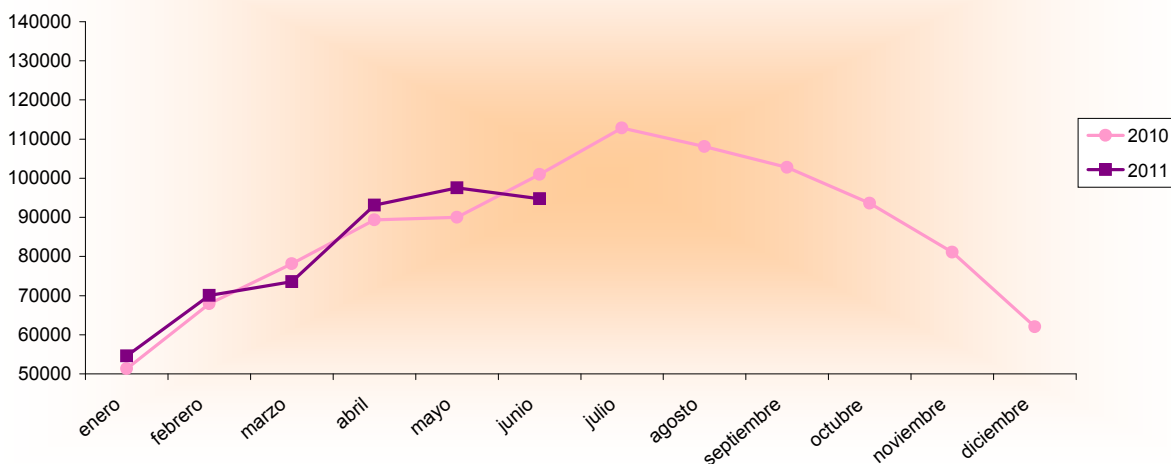
Junio 2010 - 2011 España - Región de Murcia		Número de viajeros			Número de pernoctaciones			Estancia media	Grado ocupación
		Total	Residentes en España	Residentes en el extranjero	Total	Residentes en España	Residentes en el extranjero		
REGIÓN DE MURCIA	Año 2011	94.763	77.606	17.157	257.769	212.329	45.439	2,72	43,36%
	Año 2010	101.011	83.706	17.306	265.235	222.331	42.904	2,63	45,50%
Variación año anterior		-6,19%	-7,29%	-0,86%	-2,81%	-4,50%	5,91%	3,42%	-4,70%
ESPAÑA	Año 2011	8.819.343	4.422.299	4.397.044	30.661.200	10.535.825	20.125.375	3,48	58,89%
	Año 2010	8.206.984	4.422.328	3.783.839	27.803.953	10.565.480	17.230.396	3,39	54,73%
Variación año anterior		7,46%	0,00%	16,21%	10,28%	-0,28%	16,80%	2,72%	7,59%

Datos acumulados 2010/2011

Acumulado Enero-Junio Años 2010 y 2011		Número de viajeros			Número de pernoctaciones		
		Total	Residentes en España	Residentes en el extranjero	Total	Residentes en España	Residentes en el extranjero
REGIÓN DE MURCIA	Año 2011	483.613	393.485	90.129	1.214.163	971.230	242.933
	Año 2010	477.773	395.761	82.013	1.215.192	988.011	227.181
Variación año anterior		1,22%	-0,58%	9,90%	-0,08%	-1,70%	6,93%
ESPAÑA	Año 2011	38.608.389	20.945.871	17.662.516	122.421.205	47.918.814	74.502.392
	Año 2010	37.228.237	21.298.620	15.919.145	114.942.768	49.194.546	65.656.772
Variación año anterior		3,71%	-1,66%	10,95%	6,51%	-2,59%	13,47%

Fuente: Encuesta de Ocupación Hotelera (I.N.E.)

Evolución nº Viajeros



Consejería de Cultura y Turismo
Secretaría General
Unidad de Estudios y Estadística