

Encuesta Ocupación de Campamentos Turísticos Julio 2005-2006

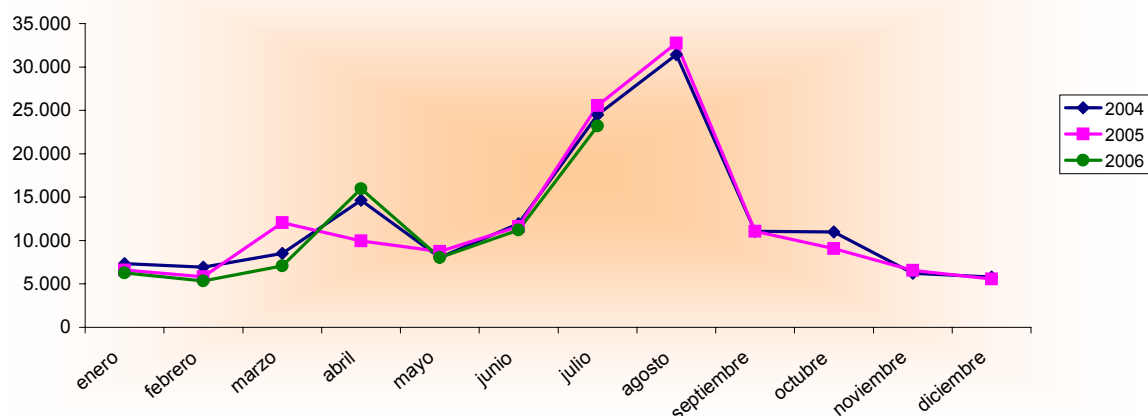
Julio 2005 - 2006 España - Región de Murcia		Número de viajeros			Número de pernoctaciones			Estancia media	Grado ocupación
		Total	Residentes en España	Residentes en el extranjero	Total	Residentes en España	Residentes en el extranjero		
REGIÓN DE MURCIA	Año 2006	23.202	20.387	2.815	124.625	101.952	22.673	5,37	49,35%
	Año 2005	25.564	21.182	4.382	133.868	105.940	27.928	5,24	45,32%
Variación año anterior		-9,24%	-3,75%	-35,76%	-6,90%	-3,76%	-18,82%	2,48%	8,89%
ESPAÑA	Año 2006	1.588.846	986.798	602.048	7.560.530	3.969.052	3.591.478	4,76	46,77%
	Año 2005	1.612.715	1.027.236	585.479	7.826.255	4.242.815	3.583.439	4,85	46,27%
Variación año anterior		-1,48%	-3,94%	2,83%	-3,40%	-6,45%	0,22%	-1,86%	1,08%

Datos acumulados 2005/2006

Acumulado Enero-Julio Años 2005 y 2006		Número de viajeros			Número de pernoctaciones		
		Total	Residentes en España	Residentes en el extranjero	Total	Residentes en España	Residentes en el extranjero
REGIÓN DE MURCIA	Año 2006	77.177	56.498	20.679	776.256	248.865	527.391
	Año 2005	80.386	57.095	23.291	772.565	223.156	549.409
Variación año anterior		-3,99%	-1,05%	-11,21%	0,48%	11,52%	-4,01%
ESPAÑA	Año 2006	3.700.505	2.538.513	1.161.992	16.431.577	8.326.927	8.104.649
	Año 2005	3.619.996	2.494.976	1.125.022	16.378.490	8.375.631	8.002.860
Variación año anterior		2,22%	1,74%	3,29%	0,32%	-0,58%	1,27%

Fuente: Encuesta de Ocupación de Acampamentos Turísticos (I.N.E.)

Evolución nº Viajeros



Consejería de Turismo, Comercio y Consumo
Secretaría General
Unidad de Estudios y Estadística