

## Encuesta Ocupación Hotelera Marzo 2005-2006

Marzo 2005 - 2006 España - Región de Murcia		Número de viajeros			Número de pernoctaciones			Estancia media	Grado ocupación
		Total	Residentes en España	Residentes en el extranjero	Total	Residentes en España	Residentes en el extranjero		
<b>REGIÓN DE MURCIA</b>	Año 2006	96.905	77.719	19.186	224.336	180.532	43.805	2,32	48,01%
	Año 2005	99.456	82.228	17.195	229.156	185.460	47.479	2,30	47,54%
Variación año anterior		-2,56%	-5,48%	11,58%	-2,10%	-2,66%	-7,74%	0,87%	0,99%
ESPAÑA	Año 2006	5.826.759	3.565.824	2.260.935	16.345.366	7.660.300	8.685.066	2,81	48,96%
	Año 2005	5.700.301	3.613.031	2.085.075	16.460.976	8.276.040	8.169.431	2,89	49,97%
Variación año anterior		2,22%	-1,31%	8,43%	-0,70%	-7,44%	6,31%	-2,77%	-2,02%

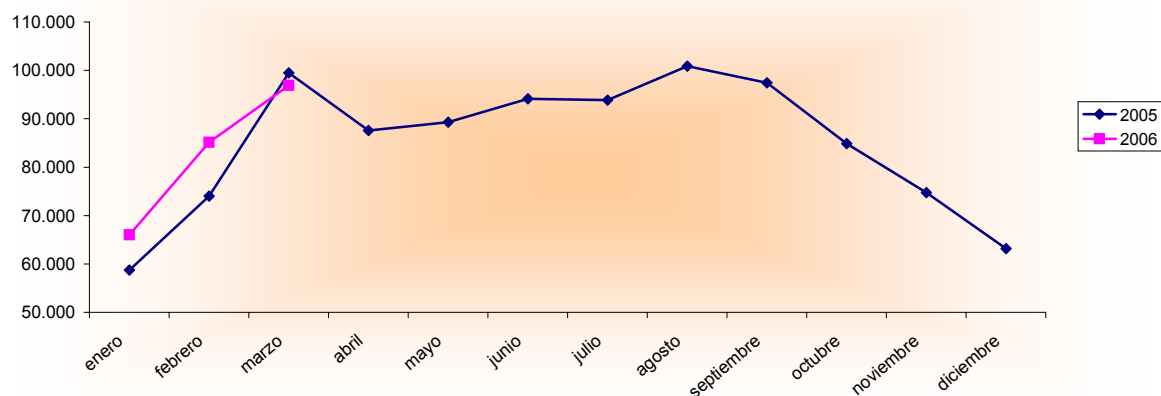
### Datos acumulados 2005/2006

Acumulado Enero-Marzo Años 2005 y 2006		Número de viajeros			Número de pernoctaciones		
		Total	Residentes en España	Residentes en el extranjero	Total	Residentes en España	Residentes en el extranjero
<b>REGIÓN DE MURCIA</b>	Año 2006	248.062	193.637	54.425	537.005	431.693	105.314
	Año 2005	232.170	188.708	43.438	526.114	420.261	109.630
Variación año anterior		6,85%	2,61%	25,29%	2,07%	2,72%	-3,94%
ESPAÑA	Año 2006	14.599.268	9.167.735	5.401.533	41.277.142	19.548.497	21.728.646
	Año 2005	14.109.090	8.914.794	5.193.922	41.233.542	19.769.597	21.456.204
Variación año anterior		3,47%	2,84%	4,00%	0,11%	-1,12%	1,27%

Fuente: Encuesta de Ocupación Hotelera (I.N.E.)

\* Debido a un cambio metodológico del I.N.E. se han modificado los datos correspondientes al año 2005 para ser comparables con los del año 2006

### Evolución nº Viajeros



Consejería de Turismo, Comercio y Consumo  
Secretaría General  
Unidad de Estudios y Estadística