

Encuesta Ocupación Hotelera Noviembre 2005-2006

Noviembre 2005 - 2006 España - Región de Murcia		Número de viajeros			Número de pernoctaciones			Estancia media	Grado ocupación
		Total	Residentes en España	Residentes en el extranjero	Total	Residentes en España	Residentes en el extranjero		
REGIÓN DE MURCIA	Año 2006	87.176	70.859	16.317	153.707	125.862	27.844	1,76	37,66%
	Año 2005	78.067	61.863	16.204	150.239	117.985	32.254	1,92	39,88%
Variación año anterior		11,67%	14,54%	0,70%	2,31%	6,68%	-13,67%	-8,33%	-5,57%
ESPAÑA	Año 2006	5.134.815	3.266.061	1.868.754	14.260.816	6.906.698	7.354.118	2,78	46,52%
	Año 2005	4.891.762	3.076.732	1.815.832	13.520.973	6.445.477	7.079.536	2,77	53,05%
Variación año anterior		4,97%	6,15%	2,91%	5,47%	7,16%	3,88%	0,36%	-12,31%

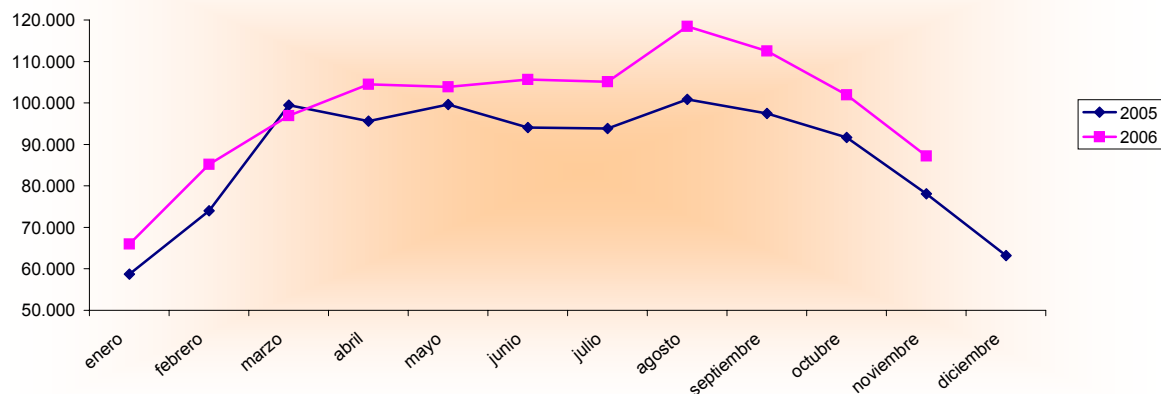
Datos acumulados 2005/2006

Acumulado Enero-Noviembre Años 2005 y 2006		Número de viajeros			Número de pernoctaciones		
		Total	Residentes en España	Residentes en el extranjero	Total	Residentes en España	Residentes en el extranjero
REGIÓN DE MURCIA	Año 2006	1.087.357	880.176	207.181	2.505.500	2.057.435	448.069
	Año 2005	1.007.654	822.008	185.613	2.380.241	1.938.729	445.285
Variación año anterior		7,91%	7,08%	11,62%	5,26%	6,12%	0,63%
ESPAÑA	Año 2006	77.373.872	44.418.562	32.955.311	253.504.632	107.999.702	145.504.932
	Año 2005	72.987.706	41.977.175	31.010.597	238.839.695	101.816.155	137.024.436
Variación año anterior		6,01%	5,82%	6,27%	6,14%	6,07%	6,19%

Fuente: Encuesta de Ocupación Hotelera (I.N.E.)

* Debido a un cambio metodológico del I.N.E. se han modificado los datos correspondientes al año 2005 para ser comparables con los del año 2006

Evolución nº Viajeros



Consejería de Turismo, Comercio y Consumo
Secretaría General
Unidad de Estudios y Estadística