

BALANCE DE LA ACTIVIDAD TURÍSTICA EN LA REGIÓN DE MURCIA. AFILIACIÓN A LA SEGURIDAD SOCIAL EN LAS ACTIVIDADES DE HOSTELERÍA Y AGENCIAS DE VIAJES. Septiembre 2023

18/10/2023

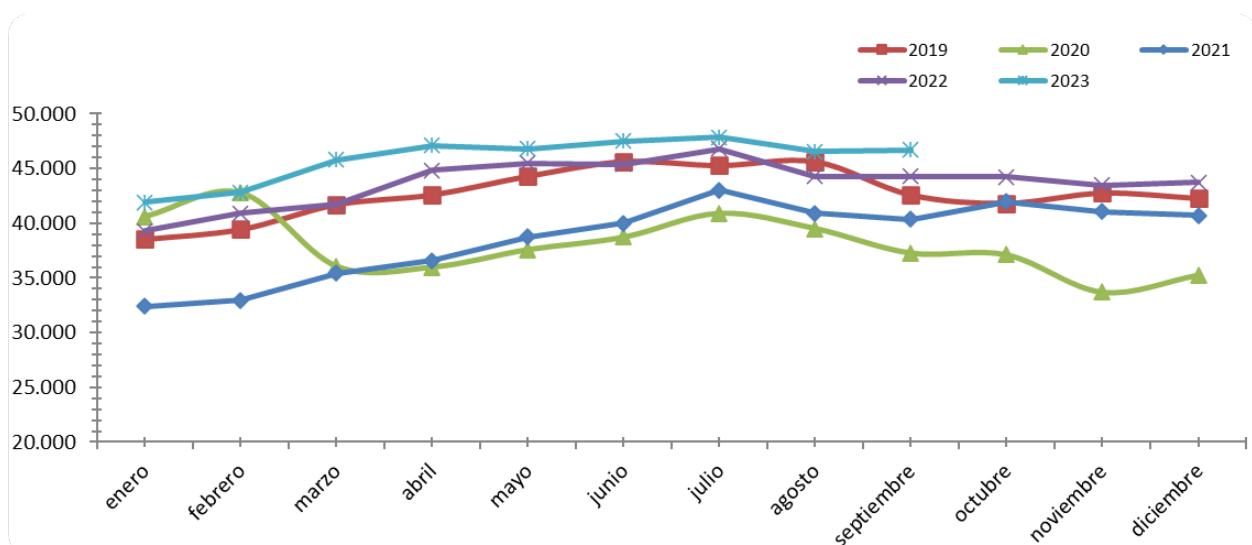
■ Afiliación de trabajadores a la Seguridad Social (Fuente: Ministerio de Inclusión, Seguridad Social y Migraciones)

Afiliación en Hostelería y agencias de viajes. Septiembre 2023

Según la explotación que Turespaña hace de los datos del Ministerio de Inclusión, Seguridad Social y Migraciones, para las actividades de hostelería y agencias de viajes, la Región de Murcia sumaba un total de 46.679 afiliados a la Seguridad Social el último día de septiembre, lo que representa el mayor registro de la serie histórica para este mes. Este dato supera en un 5,4% (6,6% en España) la cifra de ese mismo mes de 2022, lo que supone 2.394 afiliados más y es, además, un 9,6% superior al de septiembre de 2019, previo a la pandemia, frente al incremento del 7,7% en España.

Con el dato de este mes, el empleo turístico mantiene una senda de crecimiento sostenido con tasas interanuales positivas que ya alcanza 30 meses consecutivos.

Hostelería y Agencias de Viajes. Evolución del n.º de afiliados a la Seguridad Social en la Región de Murcia. Años 2019-2023



Fuente: Instituto de Turismo de España. Datos del Ministerio de Inclusión, Seguridad Social y Migraciones.

Cumpliendo el objetivo de la desestacionalización

Este dato de afiliación a la Seguridad Social de septiembre, además de representar la cifra máxima en la serie histórica de empleo turístico para este mes, supone la confirmación del alargamiento de la temporada turística. Y es que, por primera vez, el empleo en hostelería y agencias de viajes supera en septiembre el dato de agosto, rompiendo así con la tradicional caída del empleo en este mes por el final de la temporada alta. En concreto, los 46.676 afiliados en septiembre suponen un incremento intermensual del 0,3% o, lo que es lo mismo, 133 trabajadores más que en agosto. El buen comportamiento de la actividad turística en la Región de Murcia en 2023, asociado en gran parte al impulso de productos desestacionalizadores que complementan la oferta tradicional de sol y playa, está permitiendo extender en el tiempo una senda de crecimiento sólido del empleo turístico. Bajo estos parámetros, se pone de manifiesto el cumplimiento de uno de los principales objetivos contemplados en el Plan Estratégico 2022-2032: la generación de empleo más estable a través del mantenimiento de la actividad turística durante todo el año.

Empleo asalariado y autónomo. Septiembre 2023

Con los datos del mes de septiembre, fueron 37.456 los trabajadores asalariados en las actividades de hostelería y agencias de viajes, que sumaban el 80,2% del conjunto de trabajadores en esas actividades. Esta cifra supone un incremento interanual del 6,8% (7,9% en el conjunto de España).

El restante 19,8% fue empleo autónomo que se mantuvo estable, con apenas un 0,1% menos, respecto a los niveles del año pasado, con 9.223 afiliados en este régimen (en el conjunto nacional se experimentó un aumento del 0,7%).

Hostelería y agencias de viajes. Media acumulado enero-septiembre 2023

En los primeros nueve meses de 2023 la afiliación en la Región de Murcia en hostelería y agencias de viajes, en valor medio, ha sido de 45.899 trabajadores, lo que representa un incremento del 5,1% interanual, (2.231 afiliados nuevos). El aumento de la afiliación en la Región ha sido similar al del conjunto de España que fue del 5,8%.

Este dato de 45.899 afiliados representa, asimismo, el mejor registro de la serie histórica para los primeros nueve meses del año, superando las cifras anteriores a la pandemia, en un 7,1% el dato de 2019. Con este incremento, la Región de Murcia es la cuarta comunidad con un mejor comportamiento del empleo turístico tras la pandemia, tan solo por detrás de Andalucía (+8,6%), Baleares (+8,1%) y Comunidad Valenciana (+7,7%).