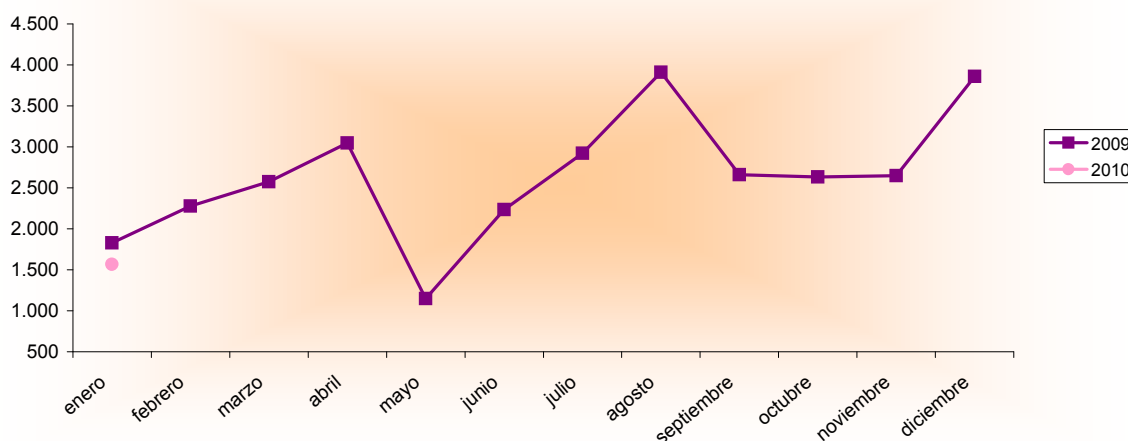


## Encuesta Ocupación en Alojamientos Rurales 2009-2010

Enero 2009 - 2010 España - Región de Murcia		Número de viajeros			Número de pernoctaciones			Estancia media	Grado ocupación
		Total	Residentes en España	Residentes en el extranjero	Total	Residentes en España	Residentes en el extranjero		
<b>REGIÓN DE MURCIA</b>	Año 2010	<b>1.565</b>	<b>1.534</b>	<b>31</b>	<b>3.886</b>	<b>3.842</b>	<b>44</b>	<b>2,48</b>	<b>4,52%</b>
	Año 2009	1.830	1.813	18	6.550	6.044	506	3,58	7,86%
Variación año anterior		-14,48%	-15,39%	72,22%	-40,67%	-36,43%	-91,30%	-30,73%	-42,49%
ESPAÑA	Año 2010	106.217	100.596	5.621	298.054	261.125	36.929	2,81	8,03%
	Año 2009	99.927	93.890	6.037	296.104	252.493	43.611	2,96	8,50%
Variación año anterior		6,29%	7,14%	-6,89%	0,66%	3,42%	-15,32%	-5,07%	-5,53%

Fuente: Encuesta de Ocupación en Alojamientos de Turismo Rural (I.N.E.)

### Evolución nº viajeros



**Consejería de Cultura y Turismo**  
Secretaría General  
Unidad de Estudios y Estadística