

Encuesta Ocupación en Alojamientos Rurales 2010-2011

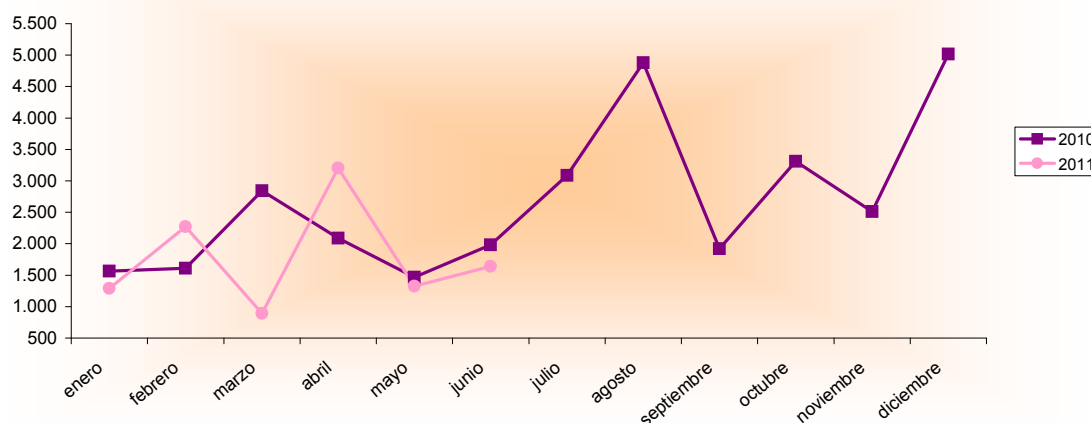
Junio 2010 - 2011 España - Región de Murcia		Número de viajeros			Número de pernoctaciones			Estancia media	Grado ocupación
		Total	Residentes en España	Residentes en el extranjero	Total	Residentes en España	Residentes en el extranjero		
REGIÓN DE MURCIA	Año 2011	1.639	1.532	107	3.302	3.084	219	2,02	3,63%
	Año 2010	1.983	1.895	88	4.379	4.179	200	2,21	5,28%
Variación año anterior		-17,35%	-19,16%	21,59%	-24,59%	-26,20%	9,50%	-8,60%	-31,25%
ESPAÑA	Año 2011	247.014	208.691	38.323	594.515	455.884	138.631	2,41	13,85%
	Año 2010	226.588	194.874	31.714	546.003	423.884	122.119	2,41	13,44%
Variación año anterior		9,01%	7,09%	20,84%	8,88%	7,55%	13,52%	0,00%	3,05%

Datos acumulados 2010/2011

Acumulado Enero-Junio Años 2010 y 2011		Número de viajeros			Número de pernoctaciones		
		Total	Residentes en España	Residentes en el extranjero	Total	Residentes en España	Residentes en el extranjero
REGIÓN DE MURCIA	Año 2011	10.619	10.302	315	25.696	25.123	574
	Año 2010	11.556	11.160	397	26.250	25.285	966
Variación año anterior		-8,11%	-7,69%	-20,65%	-2,11%	-0,64%	-40,58%
ESPAÑA	Año 2011	1.139.431	1.003.901	135.530	2.773.399	2.201.743	571.656
	Año 2010	1.131.823	1.015.290	116.533	2.780.938	2.292.440	488.498
Variación año anterior		0,67%	-1,12%	16,30%	-0,27%	-3,96%	17,02%

Fuente: Encuesta de Ocupación en Alojamientos de Turismo Rural (I.N.E.)

Evolución nº viajeros



Región de Murcia

Consejería de Cultura y Turismo

Secretaría General

Unidad de Estudios y Estadística