

Encuesta Ocupación en Alojamientos Rurales 2009-2010

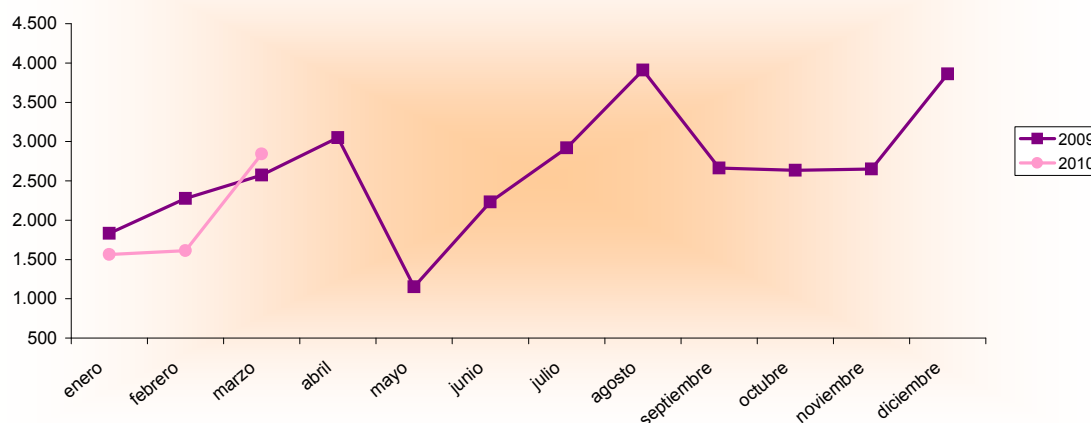
Marzo 2009 - 2010 España - Región de Murcia		Número de viajeros			Número de pernoctaciones			Estancia media	Grado ocupación
		Total	Residentes en España	Residentes en el extranjero	Total	Residentes en España	Residentes en el extranjero		
REGIÓN DE MURCIA	Año 2010	2.842	2.753	89	5.759	5.511	248	2,03	6,64%
	Año 2009	2.575	2.526	49	5.771	5.706	65	2,24	6,91%
Variación año anterior		10,37%	8,99%	81,63%	-0,21%	-3,42%	281,54%	-9,38%	-3,91%
ESPAÑA	Año 2010	210.886	196.536	14.350	489.772	415.618	74.154	2,32	12,26%
	Año 2009	187.903	173.648	14.255	450.167	377.360	72.807	2,40	11,81%
Variación año anterior		12,23%	13,18%	0,67%	8,80%	10,14%	1,85%	-3,33%	3,81%

Datos acumulados 2009/2010

Acumulado Enero-Marzo Años 2009 y 2010		Número de viajeros			Número de pernoctaciones		
		Total	Residentes en España	Residentes en el extranjero	Total	Residentes en España	Residentes en el extranjero
REGIÓN DE MURCIA	Año 2010	6.018	5.842	176	13.019	12.607	412
	Año 2009	6.682	6.616	67	17.068	15.975	1.093
Variación año anterior		-9,94%	-11,70%	162,69%	-23,72%	-21,08%	-62,31%
ESPAÑA	Año 2010	458.017	428.213	29.804	1.103.713	941.048	162.665
	Año 2009	427.314	396.891	30.423	1.055.046	886.063	168.983
Variación año anterior		7,19%	7,89%	-2,03%	4,61%	6,21%	-3,74%

Fuente: Encuesta de Ocupación en Alojamientos de Turismo Rural (I.N.E.)

Evolución nº viajeros



Región de Murcia
Consejería de Cultura y Turismo
 Secretaría General
 Unidad de Estudios y Estadística